

# Cohorte Grandir 2015-2021

## Prise en charge et suivi des enfants vuln rables en Centre-Val de Loire

Mme C. CHEVALIER, Mme H. BOURA, Dr T. PEREZ,  
Pr E. SALIBA  
R seau Grandir en R gion Centre-Val de Loire (CVL)

Mme A.I. LECUYER, Mme L. GODILLON, Dr E. LAURENT,  
Dr L. GRAMMATICO-GUILLON  
Unit  d'Epid miologie des Donn es cliniques en  
Centre-Val de Loire (EpiDcliC)

*Journ e r seau Grandir en CVL - 06/10/2022*

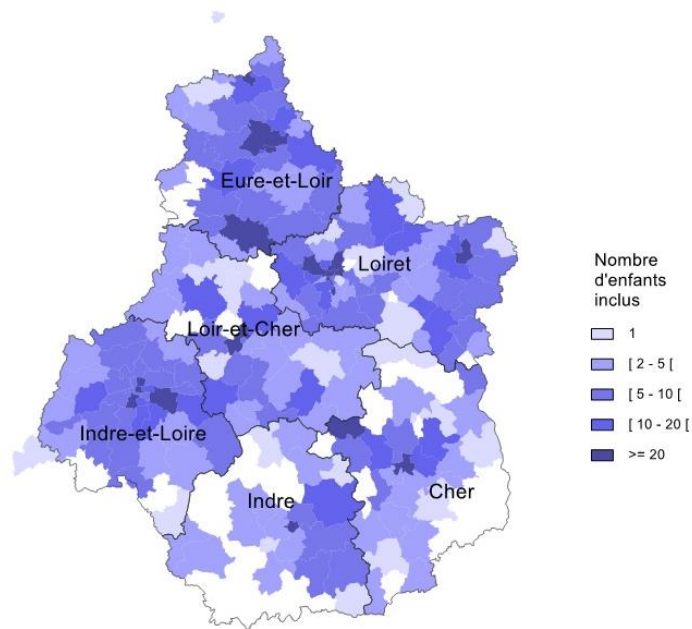


# 1 606 inclusions 2015-2021

Tout enfant **domicilié CVL** avec :

- < 32 SA, n=1 292
- [32-34] SA et poids < 1 500 g, n=271
- cardiopathies congénitales opérées n= 19
- encéphalopathies anoxo-ischémiques traitées par hypothermie, n= 24

Depuis 2020



*Enfants inclus selon leur lieu de domicile,  
cohorte Grandir 2015-2021*

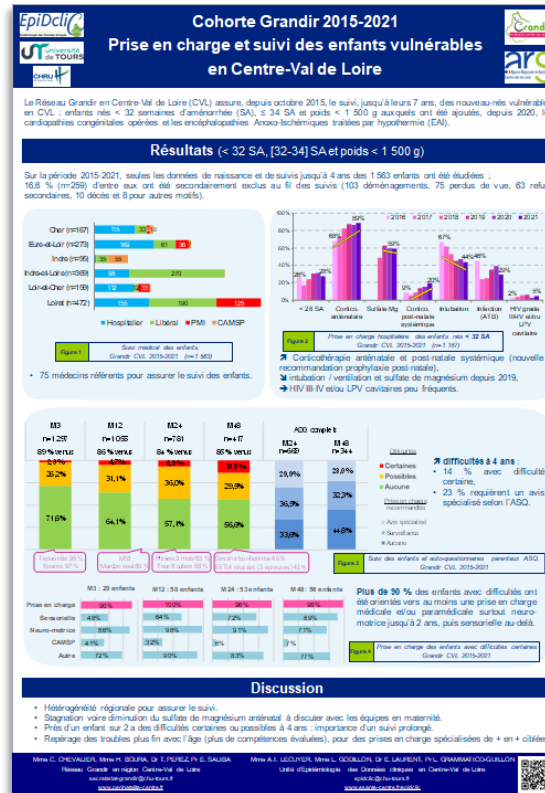


# 16 % (n=261) sorties du suivi

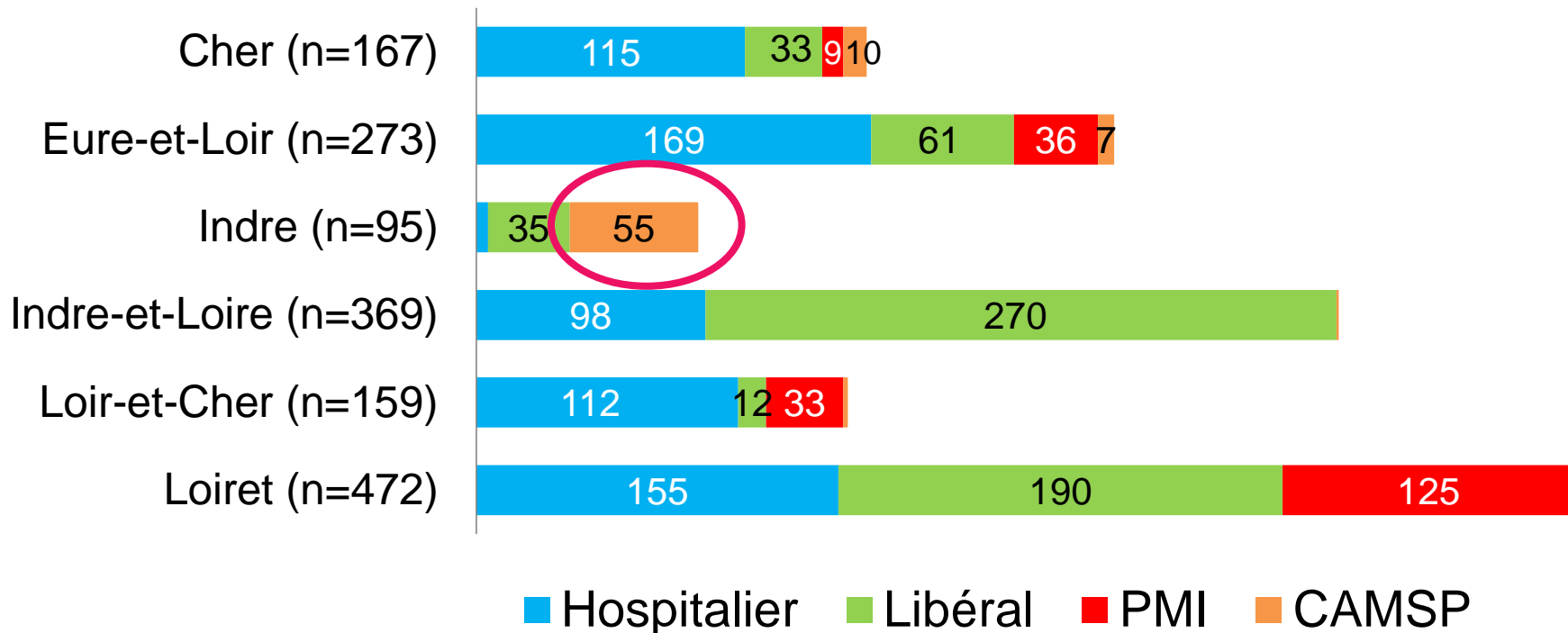
Motif de sortie	N	%
Déménagement	101	39%
Perdu de vue	76	29%
Refus	62	24%
Décédé(e)	13	5%
Autres	6	2%
Pathologie	3	1%



# Résultats : enfants < 32 SA, [32-34] SA et poids < 1 500 g



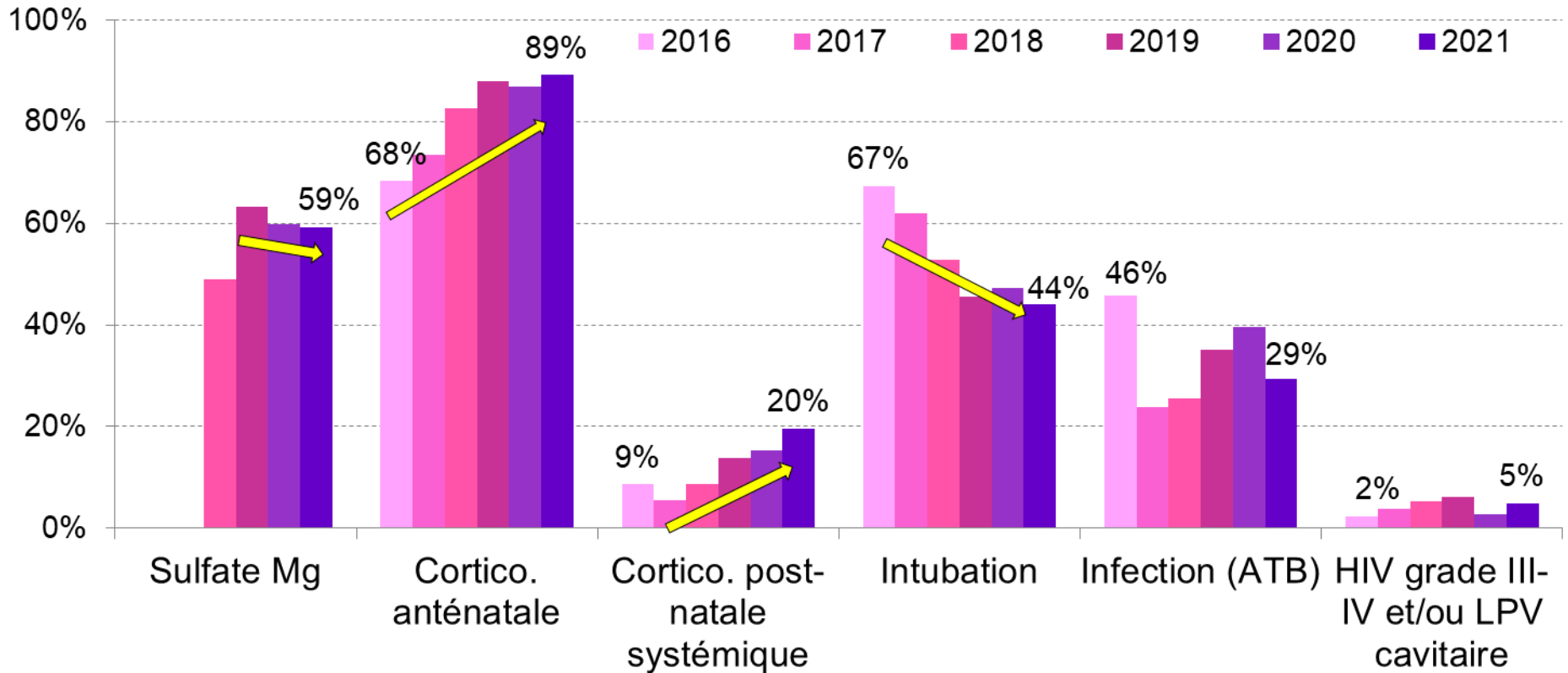
# Le suivi



Exhaustivité suivi	M3	M12	M24	M48
attendus	1501	1252	932	204
venus	1333	1073	781	174
% venus	89%	86%	84%	85%



# Prise en charge en néonatalogie enfants < 32 SA

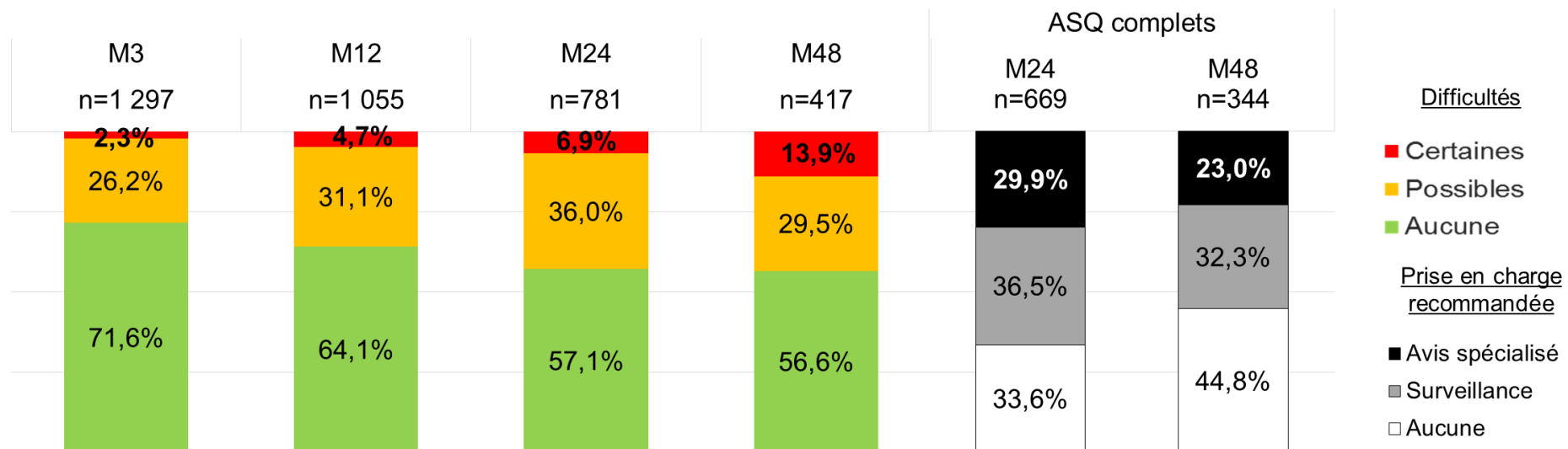


↘ Sulfate de magnésium depuis 2020

↗ Corticothérapie anténatale et post-natale systémique (nouvelle recommandation prophylactique post-natale < 28 SA)



# Suivi des enfants et auto-questionnaires parentaux ASQ

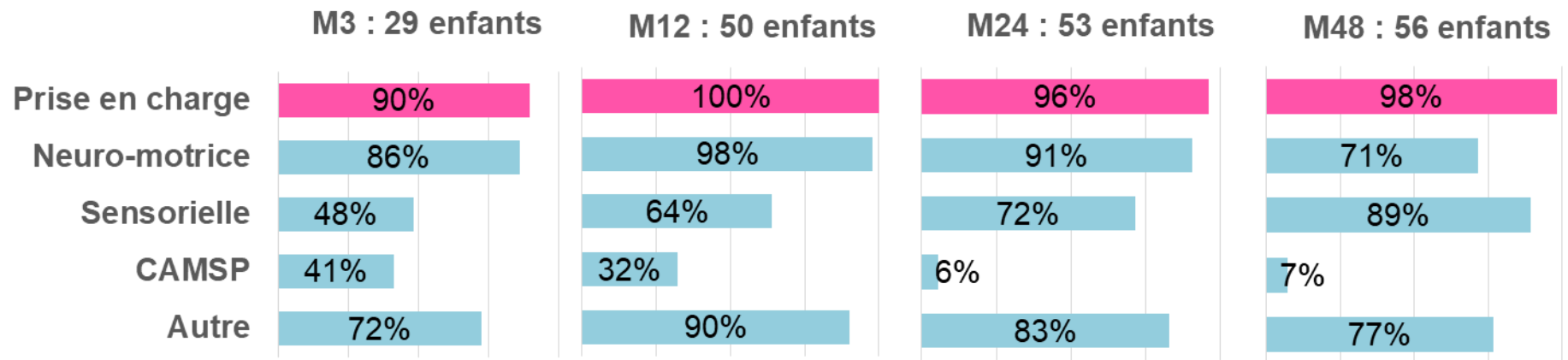


## ➤ difficultés à 4 ans :

- 14 % avec difficulté certaine,
- 23 % requièrent un avis spécialisé selon l'ASQ.



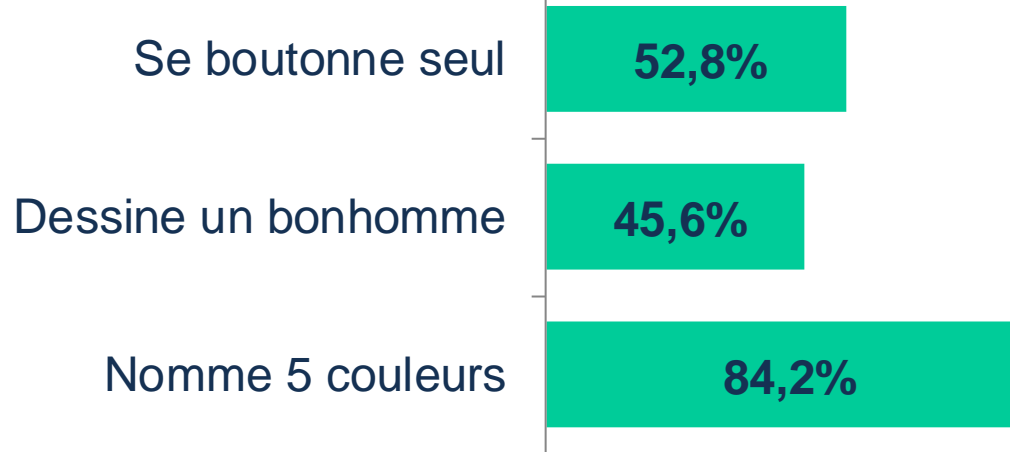
# Prise en charge des enfants avec difficultés certaines





# Suivi des 4 ans

## Acquisitions à 4 ans



## ERTL4 : Épreuves de repérage des troubles du langage



# Conclusion

- Certains indicateurs de l'hospitalisation initiale à surveiller.
- Difficultés de certains territoires pour assurer le suivi.
- ↘ du nombre de médecins référents.
- Maintien d'une bonne exhaustivité d'inclusion et de suivi, notamment en période de pandémie.
- Près d'un enfant sur 2 a des difficultés certaines ou possibles à 4 ans : importance d'un suivi prolongé.
- Repérage des troubles plus fin avec l'âge (plus de compétences évaluées), pour des prises en charge spécialisées de + en + ciblées.



# Actualités 2022 du Réseau

- Examen des 7 ans
- Questionnaire de satisfaction parents
- Reprise du groupe de travail des paramédicaux

## A venir

- Critère d'inclusion ajouté en 2023





*Remerciements à tous les professionnels participant au Réseau Grandir en région Centre-Val de Loire*

Pour en savoir plus, plaquette téléchargeable sur :

**EpiDcliC** <https://www.esante-centre.fr/epidcliC>



**Réseau Grandir** <https://www.perinatalite-centre.fr/reseau-grandir-en-region-centre> (espace professionnel)

