

Chef de Service : Pr Emmanuel RUSCH
 Coordinateur : Dr Sabine BARON
 Statistiques : Anne-Isabelle LECUYER - Lucile GODILLON
 Contact : ureh@chu-tours.fr
 Site web : www.sante-centre.fr/portail/sites-de-communautés/ureh-centre/accueil/nos-missions_524,771.html

Missions et Organisation

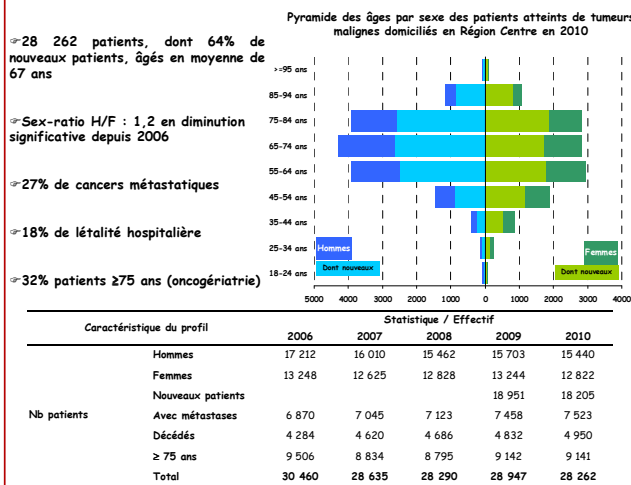
- L'UREH a pour mission de répondre à toute demande présentant un intérêt régional (Région Centre) ou national :
- Exploitation et analyse des données d'activité hospitalière du Programme de Médicalisation des Systèmes d'Information (PMSI) dans tous ses champs d'application : MCO, SSR, Psy, HAD
 - Expertise et conseils en méthodologie dans le domaine de l'épidémiologie hospitalière
 - Assurer l'exploitation statistique des bases régionales afin de répondre aux orientations, objectifs et actions stratégiques de l'ARS, des réseaux régionaux (OncoCentre, Réseau Périnat' Centre, Omédit...) et des établissements

Organisation :

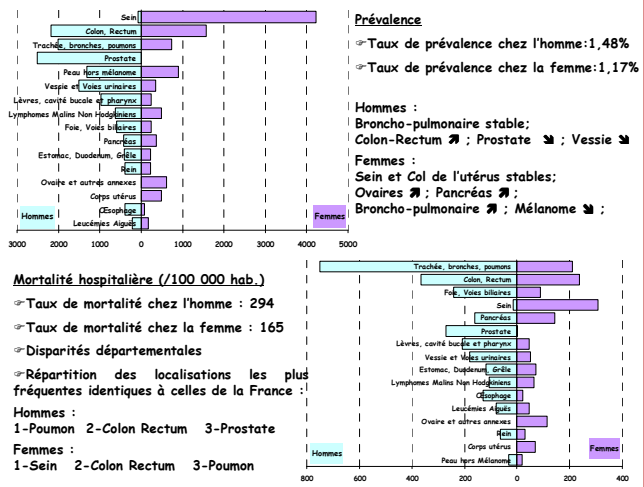
- Le comité de pilotage étudie toute demande de travaux formulée auprès de l'UREH, et les hiérarchise.
- Le(s) Comité(s) scientifique(s) a(ont) pour objet d'apporter, selon les thématiques, l'expertise scientifique de ses membres « référent métiers » (ex: référents OncoCentre pour le travail ci-dessous).

Epidémiologie Hospitalière du cancer des adultes domiciliés en Région Centre

Les chiffres clés en 2010

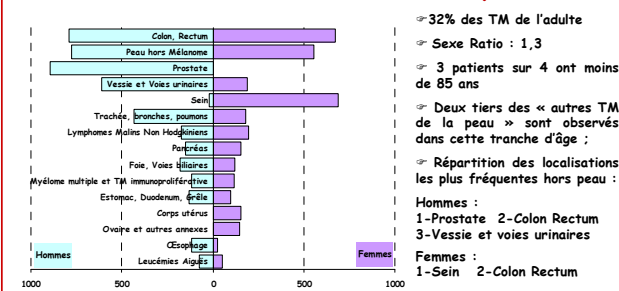


Principales Tumeurs Malignes : Nb cas et décès (2010)

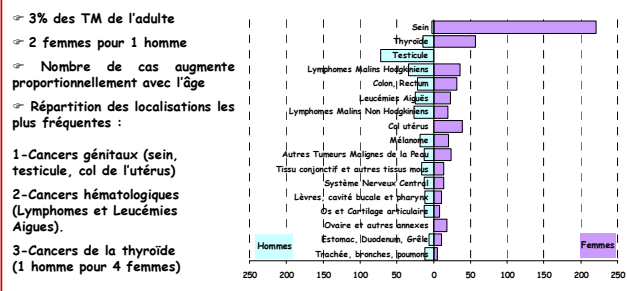


Zoom sur 2 sous-populations : ≥ 75 ans et < 40 ans

Prévalence chez les 75 ans et plus



Prévalence chez les moins de 40 ans



Mots clés : spécificités UREH

PMSI : Programme de Médicalisation des Systèmes d'Information
 MCO : Médecine, Chirurgie, Obstétrique
 RSA : Résumé de Séjours Anonymisés (1 séjour hospitalier=1 RSA)
 Epidémiologie : Analyse « Patients »
 Prise en charge et Trajectoire de Soins : Analyse « Séjours »
 Réseaux de Soins en Région Centre

Travaux et Publications

L. GRAMMATICO, S. BARON, E. RUSCH et al. *Epidemiology of vertebral osteomyelitis (VO) in France: analysis of hospital-discharge data 2002-2003*. Epidemiol. Infect 2008, 136:653-60

D. GUEORGUEV PENEV, E. LAURENT, S. BARON et al. *Borréliose de Lyme: recensement des cas adultes hospitalisés en Indre-et-Loire, à partir du PMSI (1999-2006)*. Revue d'Epidémiologie et Santé Publique 2010, 58: 339-347

L. GRAMMATICO-GUILLON, N. THIERCELIN, A.-I. LECUYER et al. *Etude des séjours pour pneumopathie à Streptococcus pneumoniae entre 2004 et 2008 en région Centre*. Revue d'Epidémiologie et Santé Publique 2012, 60:1-8

Rapports UREH disponibles sur le site :
 Tentatives de Suicide et Suicides en Région Centre Données médico-administratives 2006-2010.
 Périnatalité et Système d'Information en Région Centre 2009.
 Prise en charge de l'obésité à l'hôpital, Région Centre 2006 à 2009