

# Cohorte Grandir 2015-2022

## Prise en charge et suivi des enfants vuln rables en Centre-Val de Loire

Mme C. CHEVALIER, Dr T. PEREZ, Pr E. SALIBA  
R seau Grandir en R gion Centre-Val de Loire (CVL)

Dr E. LAURENT, Mme A.I. LECUYER, Mme L. GODILLON,  
Pr L. GRAMMATICO-GUILLON  
Unit  d'Epid miologie des Donn es cliniques en  
Centre-Val de Loire (EpiDcliC)

*Journ e r seaux P rinat/Grandir en CVL - 28/11/2023*



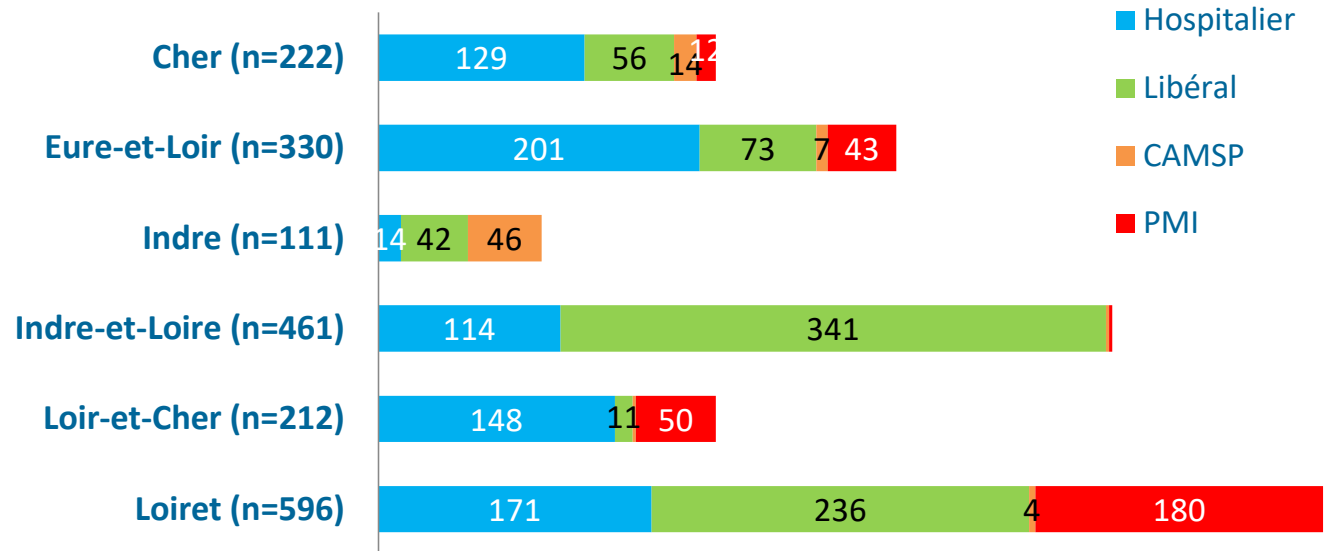
# Cohorte totale et suivi jusqu'à 5 ans

## Suivi médical des enfants\* nés en 2015-2022

\* Cohorte complète : groupes A/B/C/D

- Inclus**

1 939 enfants au  
31/12/2022 (+  
333 en 2022)




- Suivis**

Une exhaustivité  
qui diminue au fil  
des consultations

Exhaustivité	3 mois	2 ans	5 ans
Attendus	1730	1132	514
Venus	1541	975	390
% venus	89%	86%	76%



# Examen à 5 ans - 390 enfants (76 % des attendus)

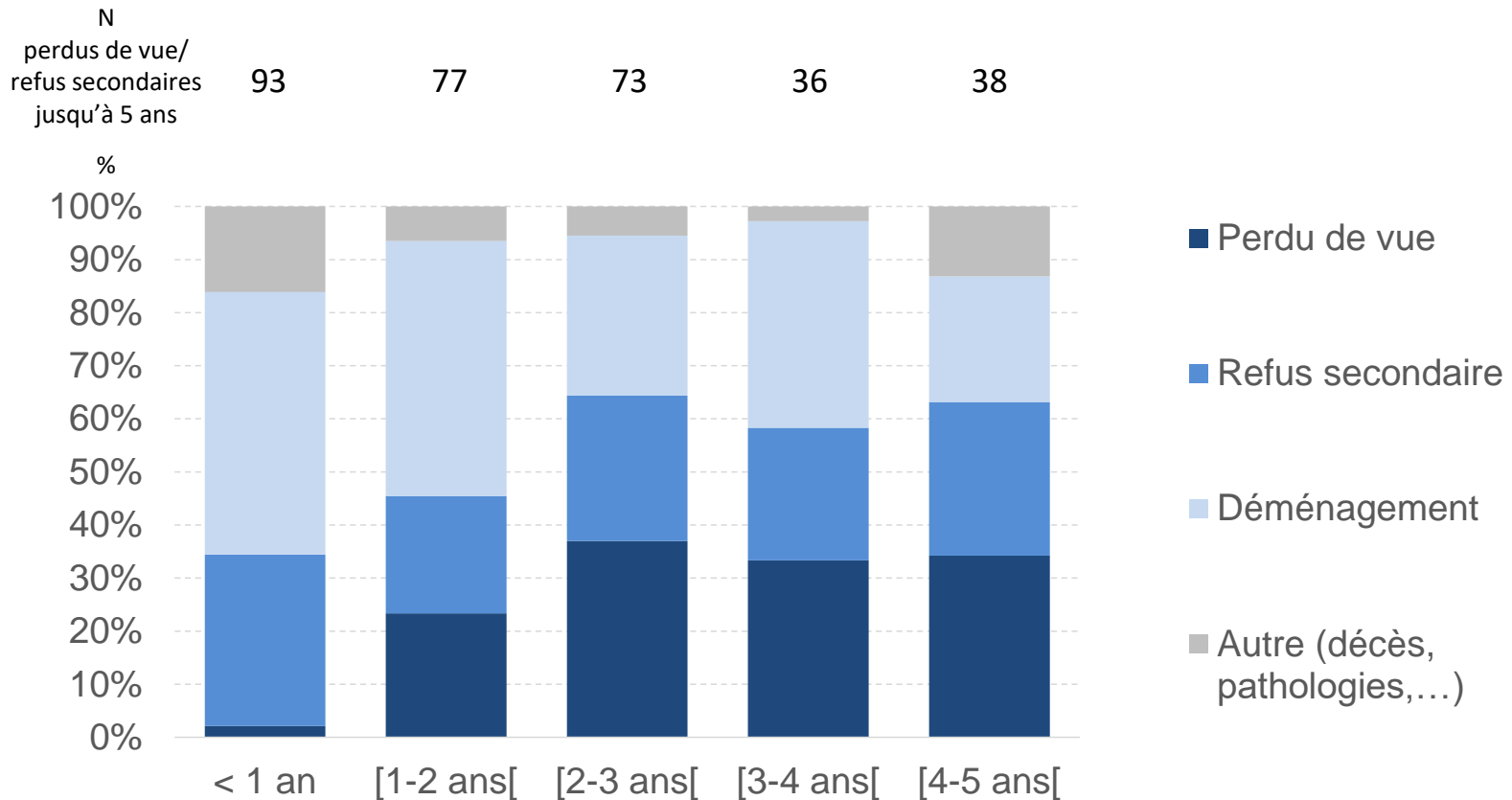
- 1 sur 2 avec difficultés certaines ou possibles
- **18 % de difficultés certaines** 
  - Grande majorité pris en charge
  - 12 à 33 % orientés PCO  
(tous âges confondus)
- 12 % avec SDQ anormal



# Age et motif de sorties de suivi

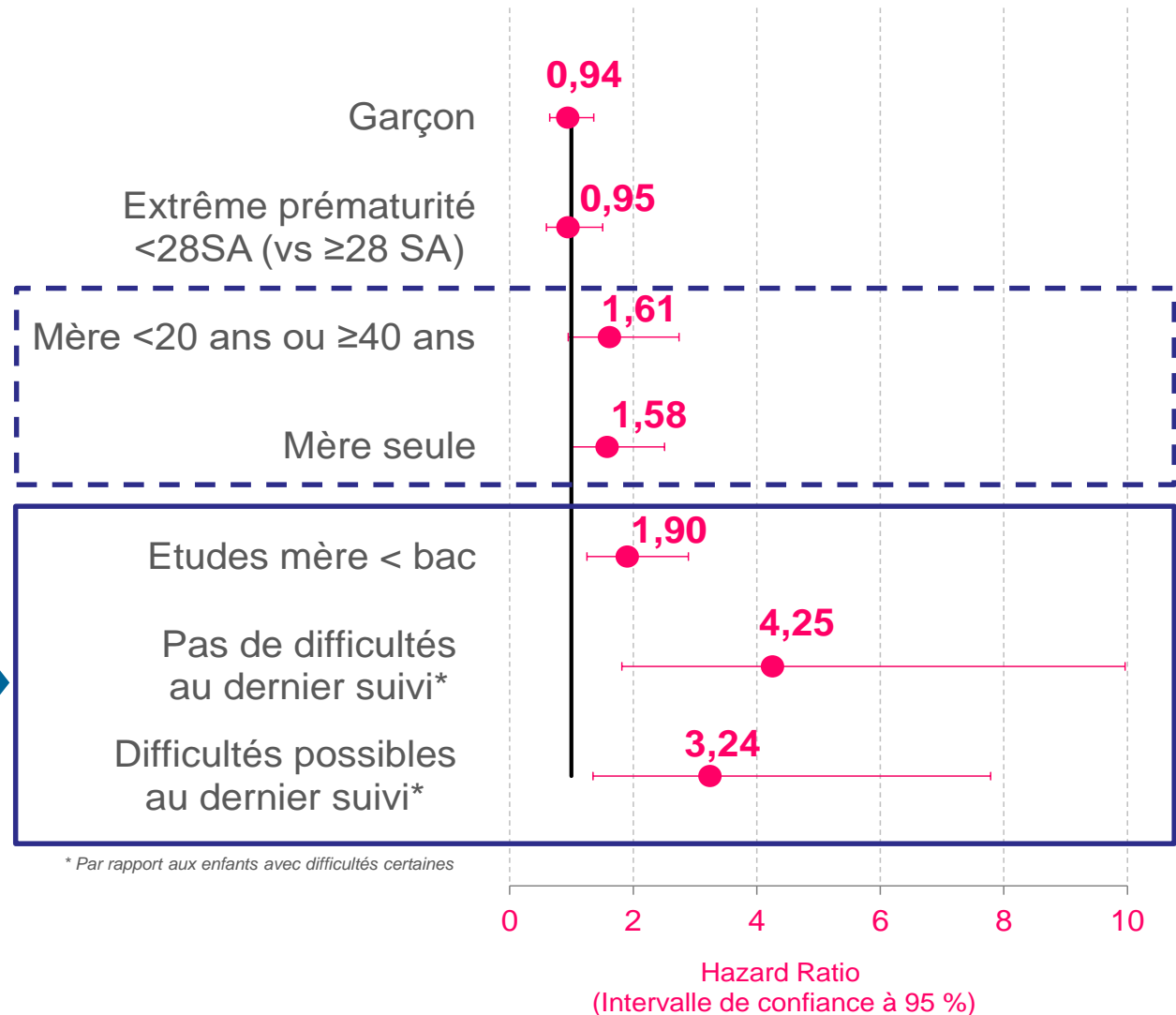
## 369 sorties de suivi, soit 19 % de l'ensemble des enfants

dont plus de la moitié « perdus de vue » / « refus secondaire » (196 enfants), surtout après 2 ans



# Facteurs associés aux perdus de vue / refus secondaires

Facteurs associés →



# Conclusion

- Un enfant sur 2 a des difficultés certaines ou possibles à 5 ans
- Importance du repérage à chaque âge avec évaluation clinique + outils validés ; pour prise en charge / accompagnement de l'enfant et des parents
- Hétérogénéité territoriale de suivi, à prendre en compte pour l'ensemble des résultats
- Moindres venues à 5 ans + facteurs associés aux pertes de vue / refus secondaire : à considérer dans le ciblage des relances



# Actualités 2023 du Réseau

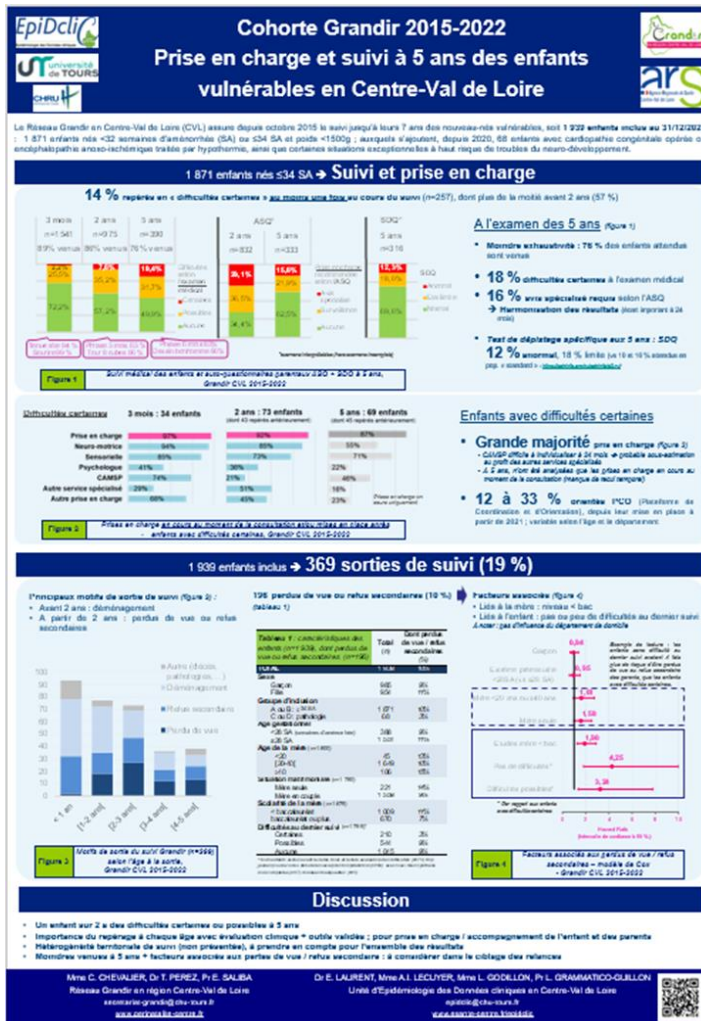
- Questionnaire de satisfaction parents
- Reprise du groupe de travail des paramédicaux
- Critère d'inclusion ajouté (AVC)
- Formation spécifique TNV

# Projets 2024

- Formation spécifique
- Rajout critère d'inclusion ?
- Évolution du référentiel médical
- Groupe de travail pour livret conseils parents



# Remerciements à tous les professionnels participant au Réseau Grandir en région Centre-Val de Loire



En savoir plus



EpiDcliC

Réseau Grandir  
(espace professionnel)

