

EIGS 2017-2020

en région Centre-Val de Loire

EIGS : événements indésirables graves associés aux soins

237 EIGS déclarés et clôturés par l'ARS



47%

des EIGS sont évitables ou probablement évitables

Caractéristiques des EIGS déclarés

Autant d'hommes que de femmes.

35% des EIGS après 70 ans et 29% entre 50 et 70 ans



9% des EIGS concernent un acte diagnostique et 55% un acte thérapeutique

53% des EIGS concernent des situations où la prise en charge du patient était urgente



60% des EIGS se déroulent sur une période de vulnérabilité (nuit, week-end)

84% des EIGS sont déclarés par les établissements de santé et 16% par les établissements médico-sociaux. Aucune déclaration du secteur libéral



Conséquences des EIGS déclarés

48% Décès

37% Mise en jeu du pronostic vital

15%

Probable déficit fonctionnel permanent

Les risques identifiés

7% Prises en charge périnatales

8% Prises en charge diagnostiques

9% Chutes de patients

13% Prises en charge chirurgicales

14% Autres prises en charges

14% Erreurs médicamenteuses



32% Suicides ou tentatives de suicide de patients/résidents



Dans 88% des cas, une information sur l'EIGS est délivrée au patient ou à ses proches

Note

- Infographie complémentaire aux 1ers résultats publiés dans notre newsletter du 2^{ème} semestre 2021 et réalisée en miroir de celle publiée par la HAS.
- Les chiffres de la région cités ici diffèrent de ceux du rapport HAS car QUALIRIS a réalisé ses statistiques fin 2021 sur l'ensemble des EIGS clôturés (V1/V2).

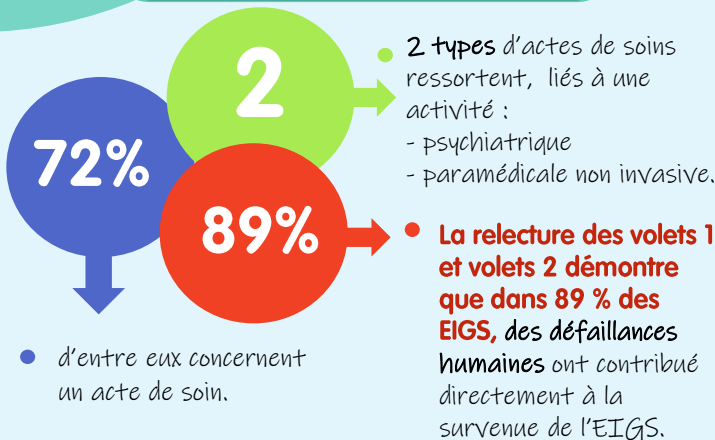
Chiffres clés des déclarations EIGS

Analyse qualitative de Qualiris (2019-2020)

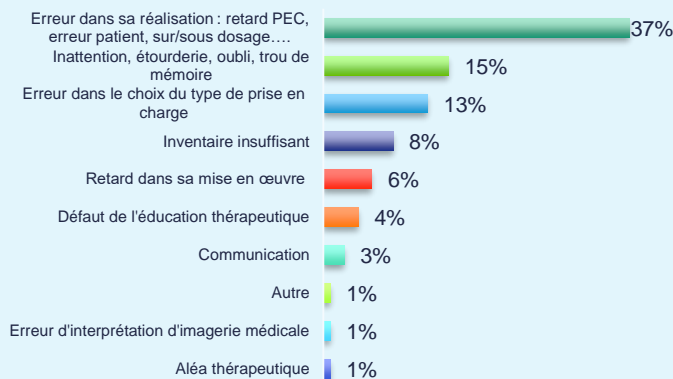


118 EIGS déclarés et clôturés

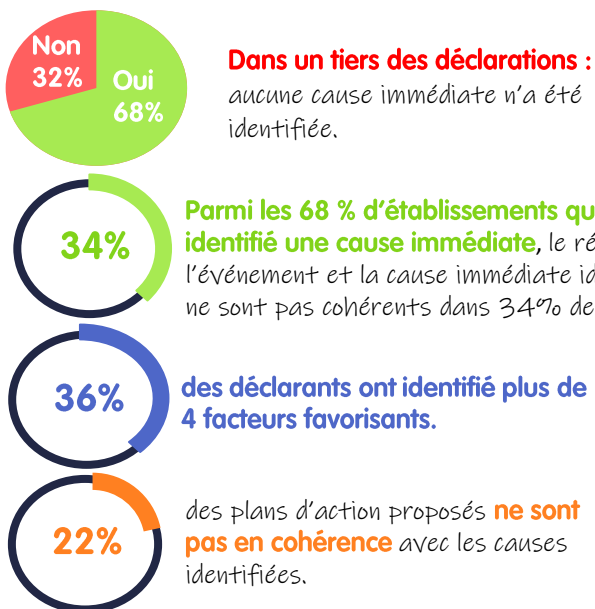
Caractéristiques des EIGS



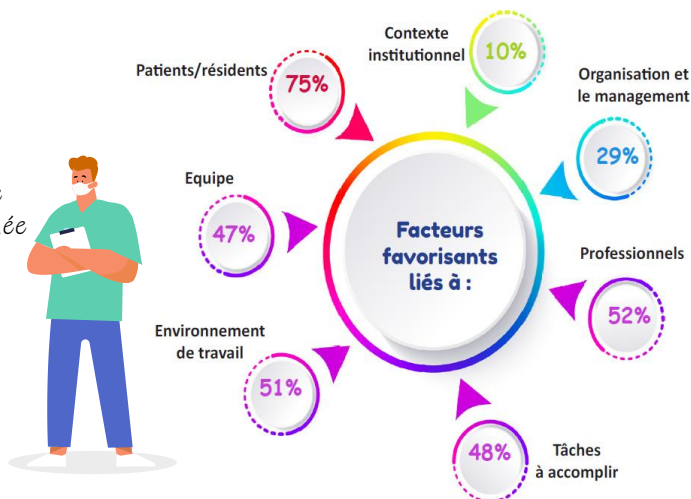
Nature des défaillances humaines qui ont conduit à un EIGS



Des analyses (volet 2) perfectibles



« Nature » des facteurs contributifs



99% des déclarants considèrent qu'ils possèdent les ressources / compétences nécessaires pour réaliser l'analyse de l'événement

15% des établissements ont bénéficié d'une expertise externe afin de les accompagner dans l'analyse approfondie de l'événement.

34% des déclarations présentent une qualité d'analyse perfectible (versus 48% au niveau national – rapport HAS 2021)