



# **Bilan régional de la Certification V2010**

**Brigitte LECOMTE**  
**Qualificienne Pôle Appui à la Performance**

Jeudi 12 juin 2014

➤ **En région Centre :**

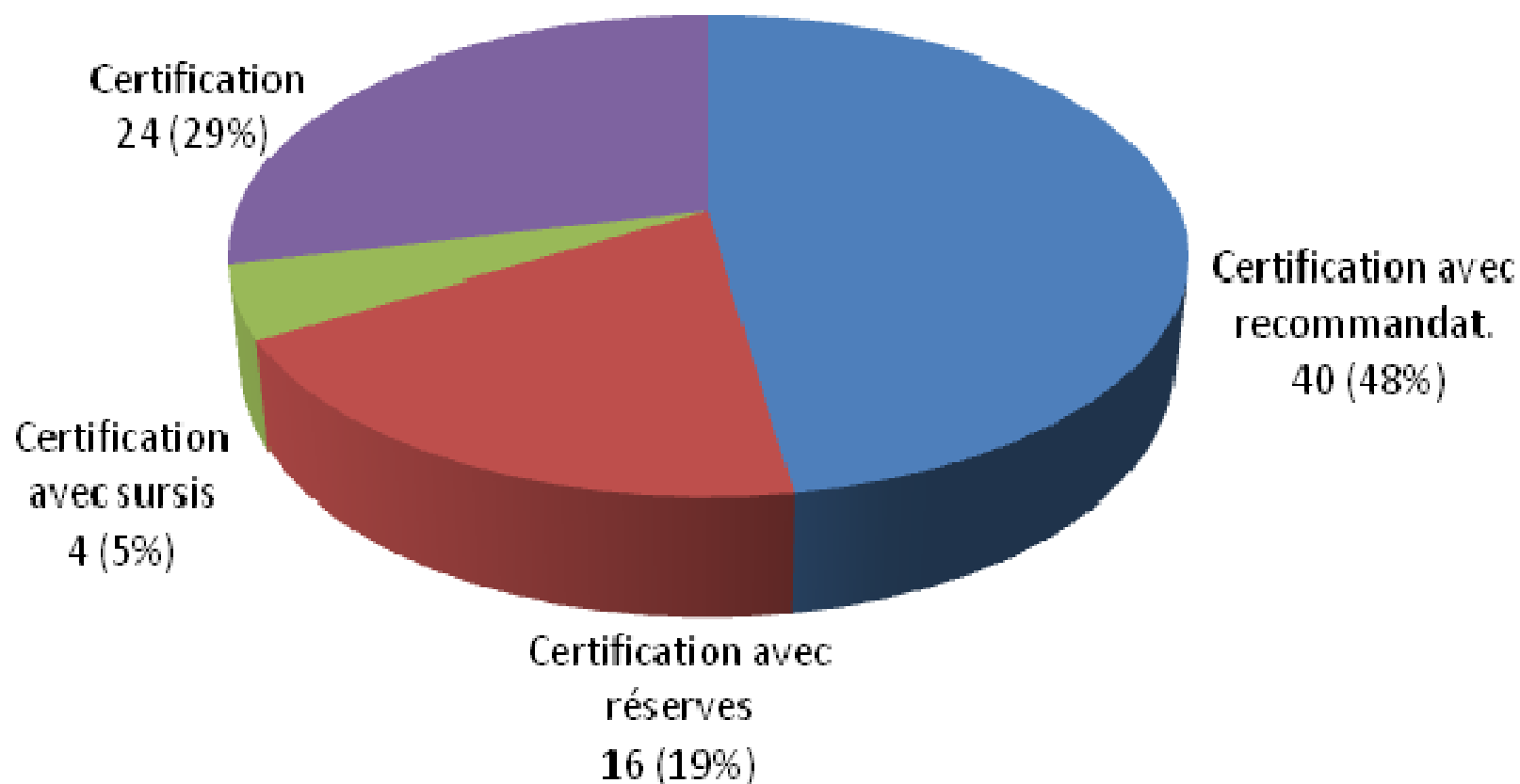
110 établissements engagés au départ dans la démarche de certification V 2010

➤ **Mars 2014 :**

- 84 établissements disposent de leurs résultats
- 15 établissements en attente des résultats
- 6 établissements en attente de la visite initiale

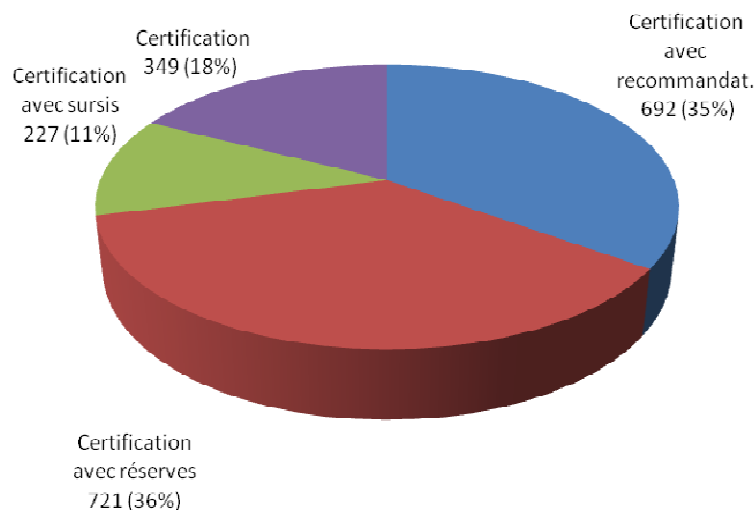


## Répartition des niveaux de certification en Région Centre – mars 2014 (84 établissements) :

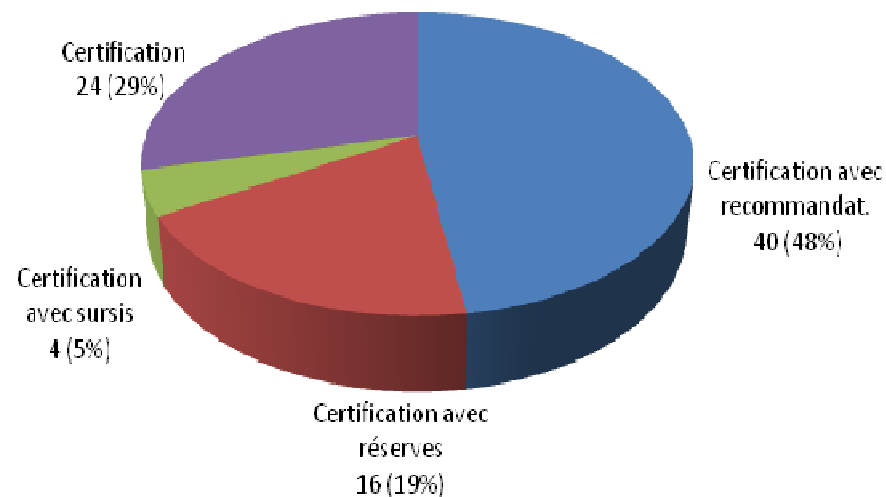


# Résultats comparatifs National / Centre

Répartition des niveaux de certification – mars 2014 :

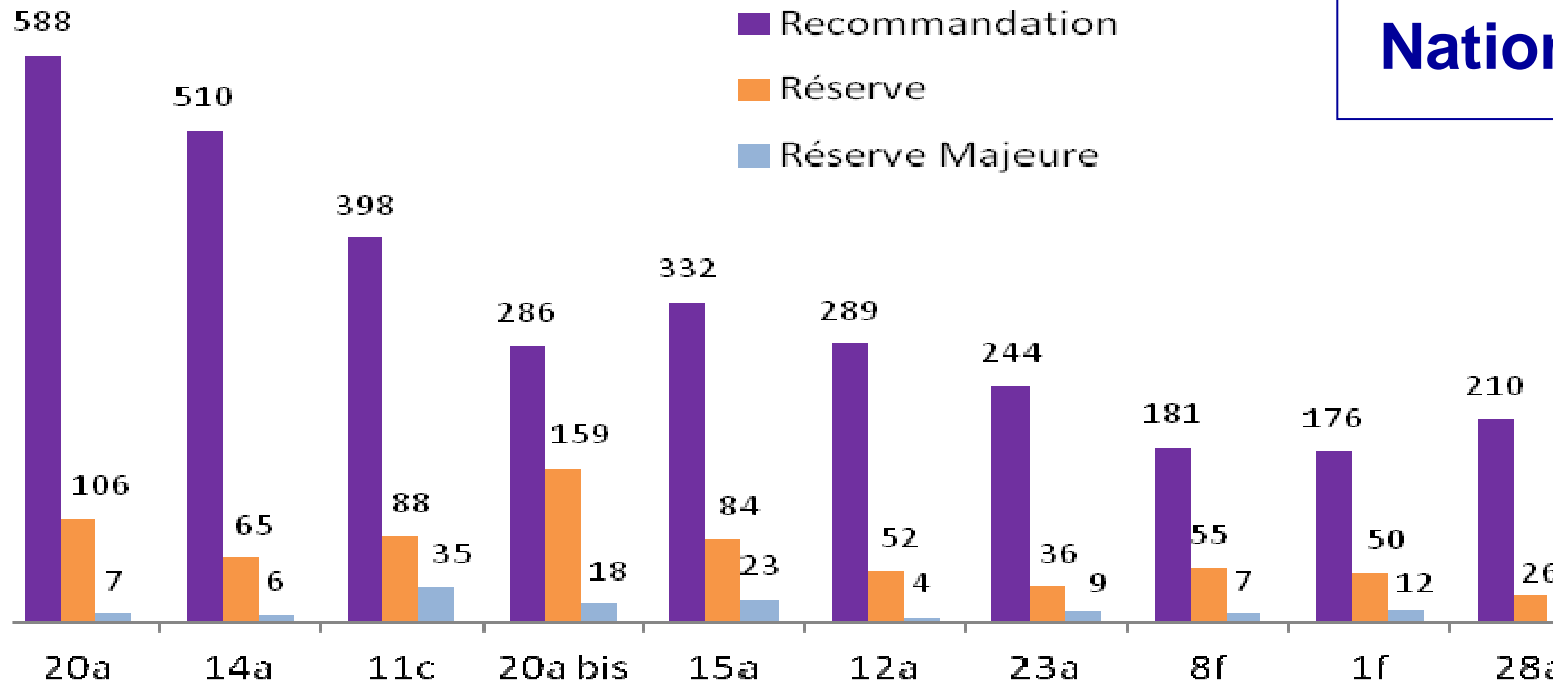


**National (1997 ES)**  
(Certification et Actualités N°13)  
avril-juin 2014



**Centre**

## National



### Critères PEP :

20a et 20a bis : Management de la PEC médicamenteuse du patient et PEC médicamenteuse du patient

14a : Gestion du Dossier du Patient

15a : Identification du patient à toutes les étapes de sa prise en charge

12a : Prise en Charge de la douleur

8f : Gestion des Evènements Indésirables

1f : Politique et organisation de l'Evaluation des Pratiques Professionnelles

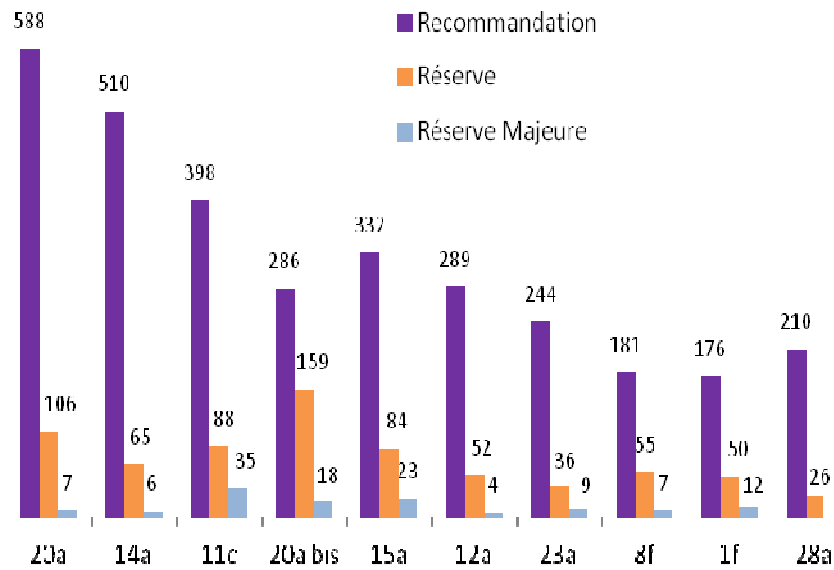
### Autres critères :

11c : Information du patient en cas de dommage lié aux soins

23a : Education Thérapeutique du Patient

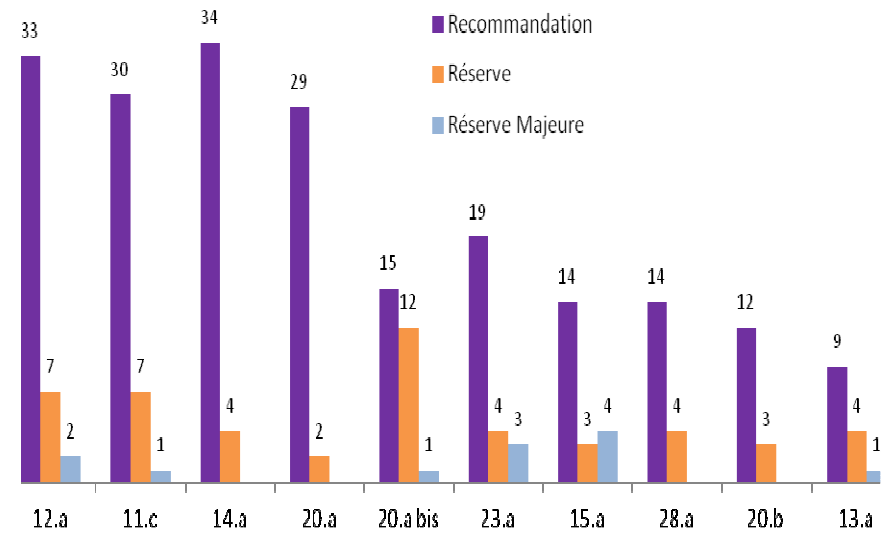
28a : Mise en œuvre des démarches d'Evaluation des Pratiques Professionnelles

# Top 10 des critères les plus concernés par les décisions : National / Régional

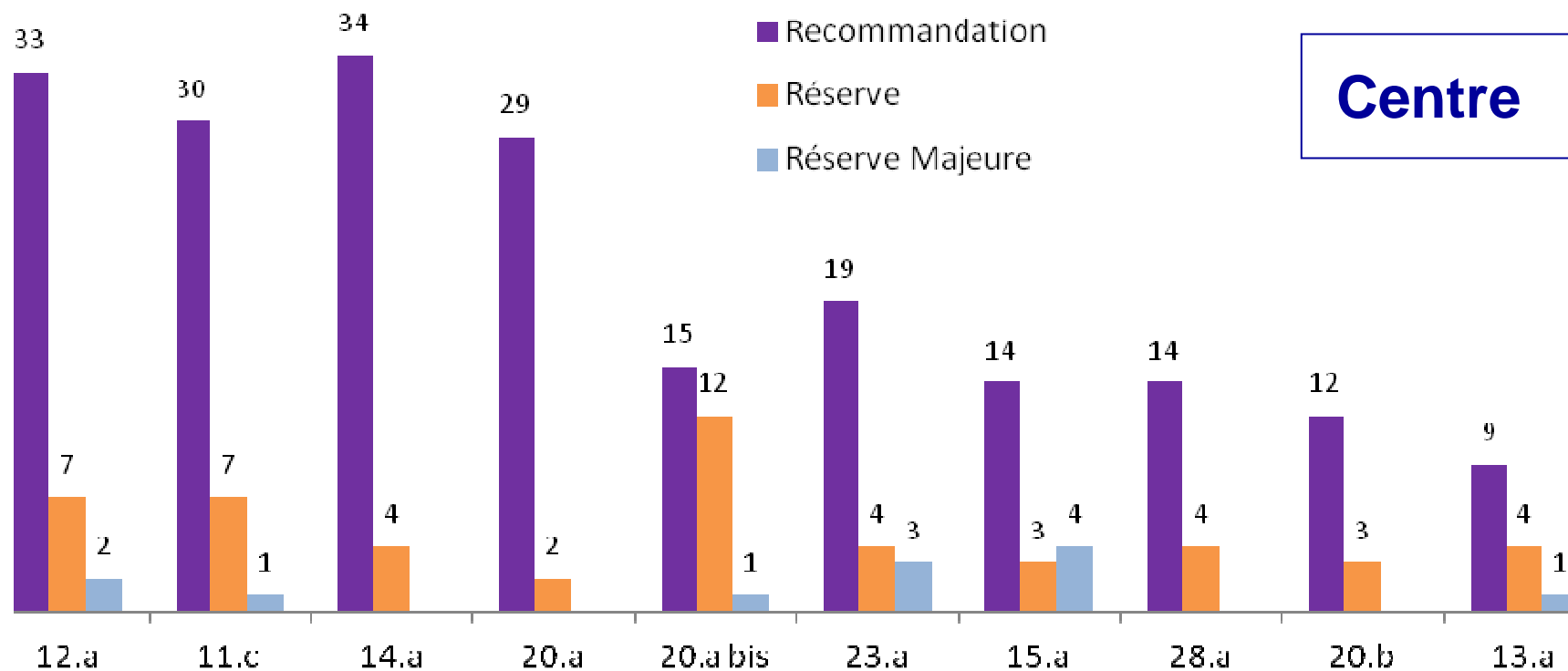


## National

(Certification et Actualités N°13  
avril-juin 2014)



## Centre



**Critères PEP :**

12a : Prise en charge de la douleur

14a : Gestion du Dossier du Patient

20a et 20a bis : Management de la PEC médicamenteuse du patient et PEC médicamenteuse du patient

15a : Identification du patient à toutes les étapes de sa prise en charge

13a : Prise en charge et droit des patients en fin de vie

**Autres Critères :**

11c : Information du patient en cas de dommage lié aux soins

23a : Education Thérapeutique du Patient

28a : Mise en œuvre des EPP

20b : Prescription médicamenteuse chez le sujet âgé

## **Conclusion :**

- **Positionnement correct de la région Centre par rapport au national**
- **Démarche qualité de la PEC médicamenteuse engagée, à poursuivre**
- **Sujet de travail identifié sur la PEC douleur**
- **Tendances à confirmer en fin de V2010**





**Merci pour votre attention**

