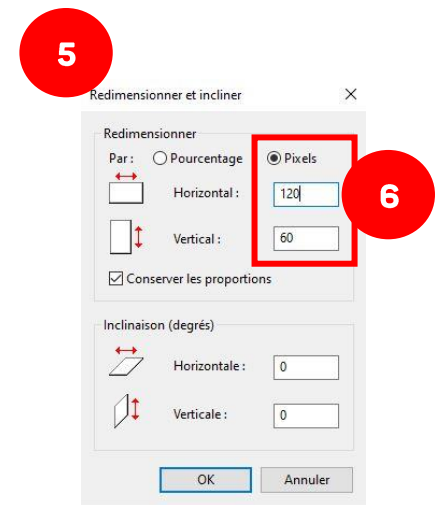
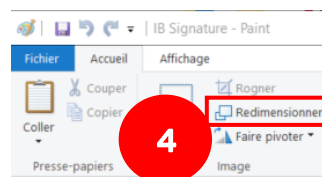
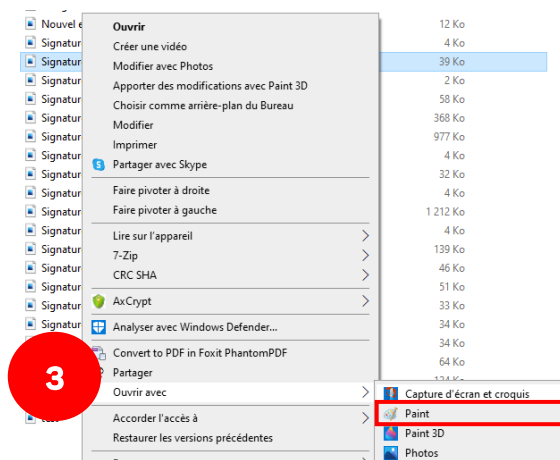


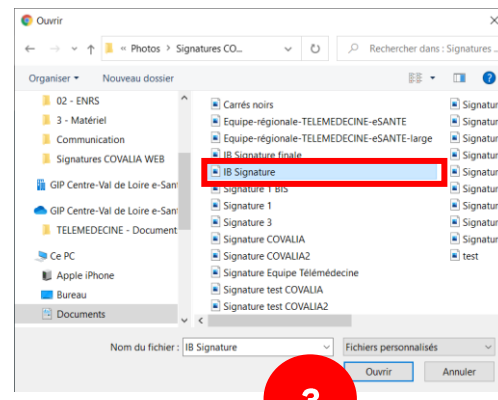
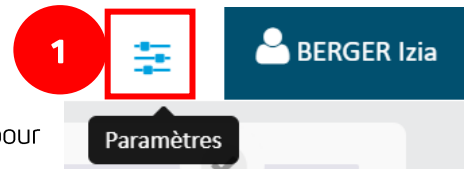
A. CRÉER LA SIGNATURE À PARTIR D'UNE IMAGE JPEG/PNG

1. Prendre une photo de la signature (encre noire sur fond blanc)
2. Importer la photo dans un dossier de l'ordinateur
3. Faire un clic-droit sur la photo et cliquer sur « Ouvrir avec » puis sélectionner « Paint »
4. Dans Paint sélectionnez « Redimensionner »
5. Dans la fenêtre « Redimensionner » choisissez « Pixels »
6. Mettre la valeur en Horizontal à 120
7. Enregistrer la photo redimensionnée



B. IMPORTER LA SIGNATURE DANS COVALIA WEB

1. Dans Covalia Web, cliquer sur « Paramètres »
2. Dans « Paramètres », cliquer sur « Charger une signature »
3. Rechercher le fichier créé précédemment sur le PC puis cliquer dessus pour le choisir et cliquer sur « Ouvrir »



	INTÉGRATION SIGNATURE DOCUMENTS COVALIA WEB	Page 2/2
Diffusion : octobre 2020		Validé

C. SIGNER UN DOCUMENT DANS COVALIA WEB

Dans la partie « Dossier », dans la liste des documents :

1. Cliquer sur « Ajouter des données »
2. Choisir le document à envoyer au patient (pdf, word, etc.)
3. Cliquer « Appliquer la signature »
4. Possibilité de déplacer la signature dans le document

5. Terminer en cliquant sur « Signer »

Signer

