

ÉPIDÉMIOLOGIE HOSPITALIÈRE DU CANCER ADULTES - HABITANTS LA RÉGION CENTRE

PMSI 2006-2011

S. Baron, AI. Lecuyer, C. Gaborit,
L. Godillon, E. Rusch (UREH)

Rapport UREH www.sante-centre.fr/ureh-centre



INTRODUCTION: à partir du PMSI

- **PMSI**
 - chainage des séjours d'un même patient (2007)
 - Hors radiothérapie en séances
 - **imparfait** mais seule source de données en RC
- **Pas de registre en RC**
 - => pas de croisement possible
- + Données de **mortalité (CépiDC)**

INTRODUCTION : 2 démarches

- Démarche **épidémiologique** : centrée sur le patient domicilié en Région Centre, où qu'il soit traité (RC et hors RC)
- **Analyse d'activité** : centrée sur séjours et prise en charge des patients:
 - Patients domiciliés ou pris en charge en RC
 - Flux & Trajectoire de soins des patients
 - Analyse/Appareil ou Organe

MÉTHODE (1) : sélection séjours

- Séjours hospitaliers de court séjour (PMSI MCO 2006-2011) des patients domiciliés en région Centre
- Sélection partir des codes CIM10
 - T. Malignes/Autres Tumeurs (T à évolution imprévisible/T in situ)

Nomenclature DAC : Classification des codes CIM10 par Appareil et Type de Tumeur

TM	AT
"TMP" <i>Appareils 01-12 - TM d'organes spécifiques</i>	T E I
"ATM" <i>Appareil 13 - TM de siège imprécis</i>	T I S
"TMS" <i>Appareil 14 - Métastases</i>	

MÉTHODE (2) : sélection Patients

- Patients (≥ 18 a) domiciliés en Région Centre et hospitalisés au moins une fois « POUR » CANCER dans l'année
- Lecture de l'ensemble des séjours de l'année du patient, indicateurs patients :
 - Type de Tumeur : TM priorisée sur AT
 - Localisation Appareil-Organe, Cancer métastasé ou non
 - Nouveau Patient : aucun séjour « POUR » ou « AVEC » TM ou AT du même appareil, dans les 3 ans précédents

RÉSULTATS

- Tout type de tumeurs
- Tumeurs malignes
- Zoom sur...

TOUT TYPE DE TUMEURS

Type de Tumeur	Nombre de patients					
	2006	2007	2008	2009	2010	2011
Tumeurs Malignes	30 461	28 636	28 292	28 949	28 263	28 501
Autres Tumeurs	4 723	5 133	5 352	5 095	4 596	4 859
- dont TEI	3 937	4 409	4 659	4 378	3 897	4 145
- dont TIS	804	750	719	736	713	733
Total	35 184	33 769	33 644	34 044	32 859	33 360

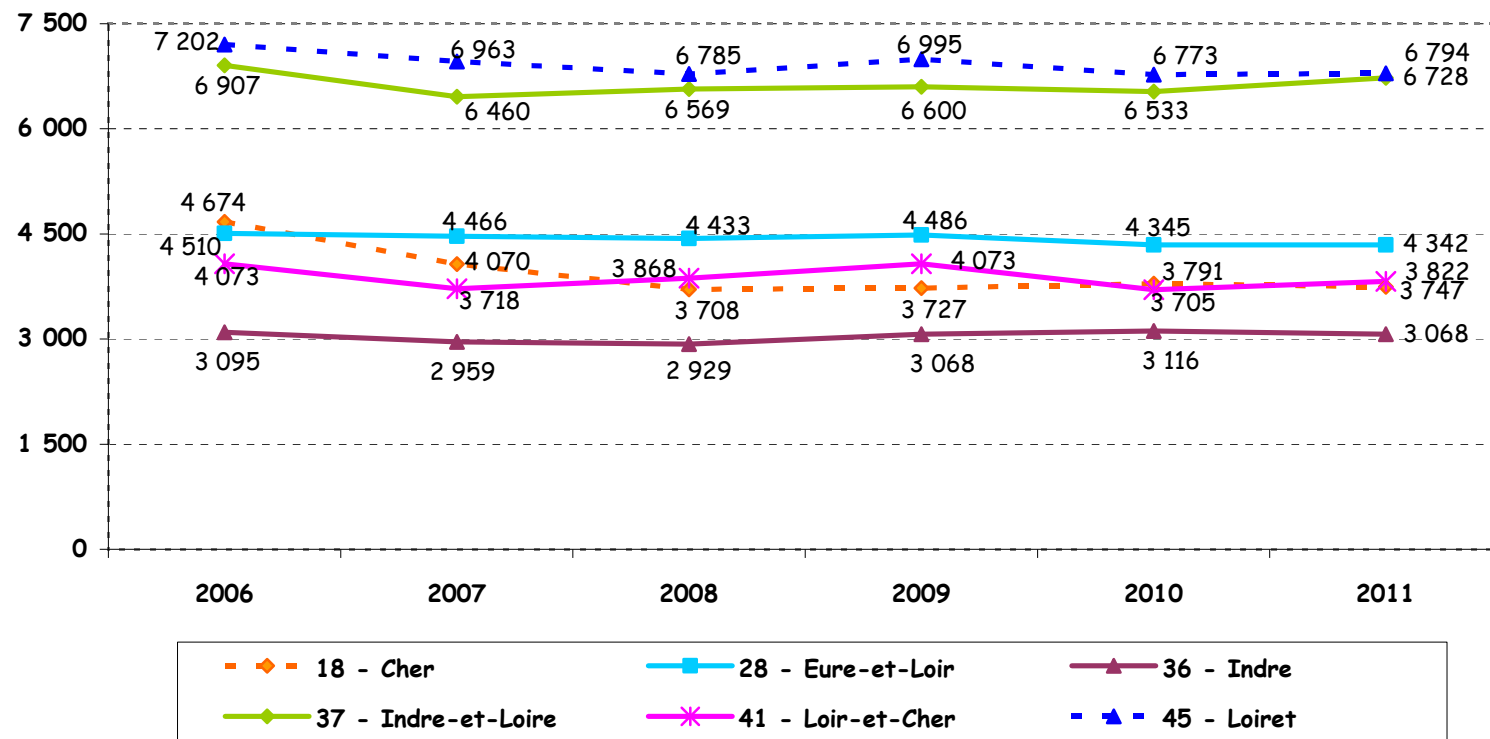
SOURCE : PMSI 2006-2011, PATIENTS ADULTES DOMICILIÉS EN RÉGION CENTRE

TM représentent 85 % de l'ensemble des tumeurs

Diminution des TM entre 2006 et 2007 (2007, début de la T2A et des contrôles AM), puis une stabilité de 2007 à 2011.

TUMEURS MALIGNES de l'Adulte stabilité depuis 2007

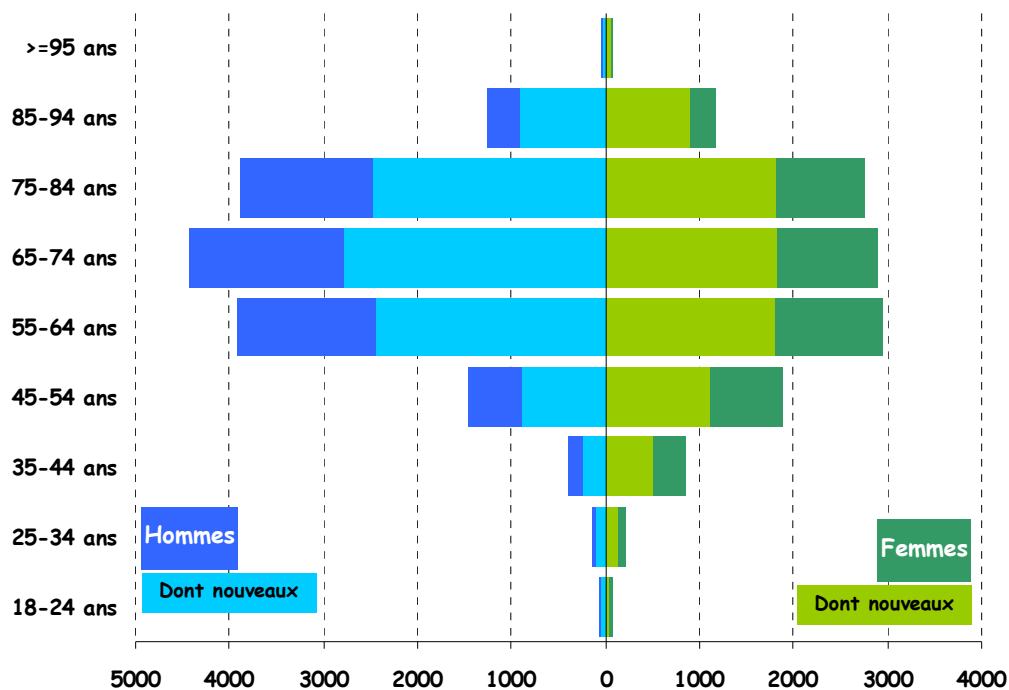
Nb patients/département



SOURCE : PMSI 2006-2011, PATIENTS ADULTES DOMICILIÉS EN RÉGION CENTRE

Tumeurs Malignes de l'Adulte : stabilité des indicateurs d'âge

Profil d'âge	Statistique / Effectif					
	2006	2007	2008	2009	2010	2011
1° Quartile	57	58	57	58	58	58
Médiane	68	68	68	68	68	68
3° Quartile	77	77	77	77	77	77
Moyenne	66	66	66	67	67	67



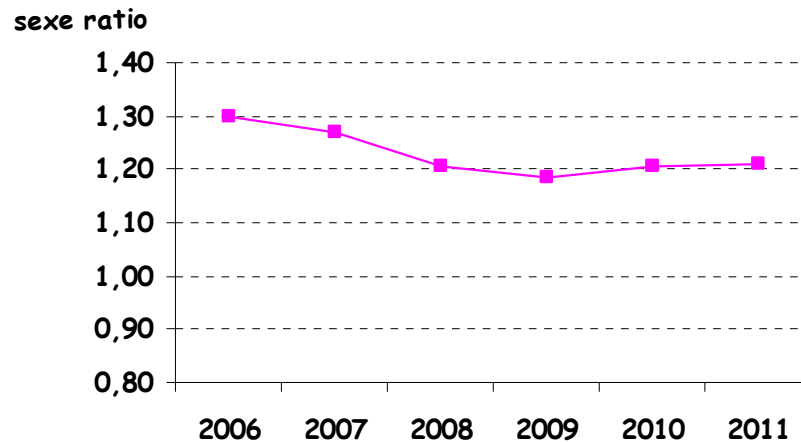
ONCOGÉRIATRIE = 32%

55-84 ans = 73%

SOURCE : PMSI 2006-2011, PATIENTS ADULTES DOMICILIÉS EN RÉGION CENTRE

Tumeurs Malignes de l'Adulte

diminution significative du sexe ratio



$p=10^{-7}$

SOURCE : PMSI 2006-2011, PATIENTS ADULTES DOMICILIÉS EN RÉGION CENTRE

Tendances opposées:

- Diminution des TM chez l'homme (-2,6% entre 2007 et 2011)
- Augmentation des TM chez la femme (+2,2% entre 2007 et 2011)

Tumeurs Malignes de l'Adulte : autres indicateurs patients

	2006	2007	2008	2009	2010	2011
Nouveaux patients				65%	64%	64%
Avec métastases	23%	25%	25%	26%	27%	26%
Décédés	14%	16%	17%	17%	18%	17%
≥ 75 ans	31%	31%	31%	32%	32%	32%

SOURCE : PMSI 2006-2011, PATIENTS ADULTES DOMICILIÉS EN RÉGION CENTRE

- **26% des patients avec TM ont des métastases** en 2011 (hors méta gg):
▼ de 2007 à 2011 ($p=10^{-7}$) :

*Diagnostic plus tardif ? Tumeurs plus invasives ? ou
Meilleur diagnostic ou meilleur codage des Métastases ?*

- La létalité en milieu hospitalier augmente significativement ($p<10^{-8}$)
le nb absolu de décès survenus à l'hôpital a augmenté de 13 % de 2006 à 2011

Tumeurs Malignes de l'Adulte : mortalité globale (certificats DC)

Taux de Mortalité Standardisé (/100 000 h. ≥ 15 ans)		
Région Centre	Femmes	Hommes
2006	226	372
2007	229	374
2008	233	374
2009	238	372
2010	243	387

*SOURCE : CepenDC 2006-2010, PATIENTS (>=15ans) DOMICILIÉS EN RÉGION CENTRE
INSEE, POPULATION FRANÇAISE METROPOLITAINE 2006-2010*

Un peu moins de 5 000 décès /an en RC

Tendances : La mortalité globale augmente chez la femme

Interprétation prudente !

Tumeurs Malignes de l'Adulte : prévalence départementale

Département de domiciliation	Taux de Prévalence Standardisé sur l'âge de la population française des plus de 18 ans au 1er Janvier 2009 (/100 000 hab.)	
	Femmes	Hommes
18 - Cher	1 042	1 553
28 - Eure-et-Loir	1 169	1 456
36 - Indre	1 181	1 520
37 - Indre-et-Loire	1 242	1 581
41 - Loir-et-Cher	1 132	1 437
45 - Loiret	1 230	1 435
Région Centre	1 177	1 493

SOURCE : PMSI 2011, PATIENTS ADULTES DOMICILIÉS EN RÉGION CENTRE

INSEE, POPULATION FRANÇAISE AU 1ER JANVIER 2009

- Le **PMSI** est une bonne approche pour mesurer la **prévalence réelle** (personnes en réelle demande de soins) \neq incidence
- Prévalences proches de celles estimées au niveau national en 2002
prévalence partielle (personnes en vie) =
1,3% chez la femme
1,5% chez l'homme

Tumeurs Malignes de l'Adulte : mortalité hospitalière départementale

*Tumeurs Malignes : Taux de Mortalité Hospitalière 2011 par sexe et département de domicile de la Région Centre
standardisé sur l'âge de la population française des plus de 18 ans (/100 000 hab.)*

Département de domiciliation	Taux de Mortalité Standardisé	
	Femmes	Hommes
18 - Cher	170	316
28 - Eure-et-Loir	192	313
36 - Indre	162	253
37 - Indre-et-Loire	162	294
41 - Loir-et-Cher	160	262
45 - Loiret	159	256
Région Centre	166	281

*SOURCE : PMSI 2011, PATIENTS ADULTES DOMICILIÉS EN RÉGION CENTRE
INSEE, POPULATION FRANÇAISE AU 1ER JANVIER 2009*

Tumeurs Malignes de l'Adulte : Analyse par appareil et organe

- Evolution des cas prévalents sur l'ensemble des TM

Appareil/Organe		2006	2007	2008	2009	2010	2011	Evolution 2006-2011
APPAREIL RESPIRATOIRE	Trachée, bronches, poumons	2 775	2 711	2 821	2 795	2 835	2 865	↗
	Plèvre	121	135	126	140	125	127	
	Autres thorax	73	103	87	74	68	80	
	Total Appareil	2 915	2 864	2 973	2 942	2 976	3 016	
APPAREIL DIGESTIF	Œsophage	486	479	491	512	489	468	
	Estomac, Duodenum, Grêle	710	682	668	732	681	736	↗
	Colon, Rectum	3 672	3 666	3 722	4 119	3 865	3 858	↗
	Canal anal	123	97	106	84	115	113	
	Foie, Voies biliaires	865	828	847	858	856	914	↗
	Pancréas	728	720	790	820	809	799	↗
	Autres digestifs et péritoine	138	166	156	160	131	129	
Total Appareil	6 406	6 311	6 478	6 979	6 672	6 699	↗	
....								
APPAREIL GÉNITAL MASCULIN	Prostate	3 377	3 196	2 792	2 617	2 602	2 776	↘
	Testicule	136	139	154	129	129	129	
	Autres organes génitaux masculins	34	30	25	28	33	40	
	Total Appareil	3 543	3 361	2 966	2 771	2 760	2 937	↘
HÉMATOLOGIE	Lymphomes Malins Hodgkiniens	183	175	189	181	164	169	
	Lymphomes Malins Non Hodgkiniens	1 264	1 242	1 235	1 283	1 195	1 219	
	Myélome multiple et TM immunoproliférative	606	558	545	559	477	482	↘
	Leucémies Aiguës	405	403	381	431	383	373	
	Leucémie Lymphoïde Chronique	399	405	394	371	362	360	↘
	Autres Leucémies et TM Tissu Lymphoïde	296	302	255	225	171	173	↘
Total Appareil	2 920	2 895	2 834	2 877	2 600	2 622	↘	

Tumeurs Malignes de l'Adulte : Analyse par appareil et organe

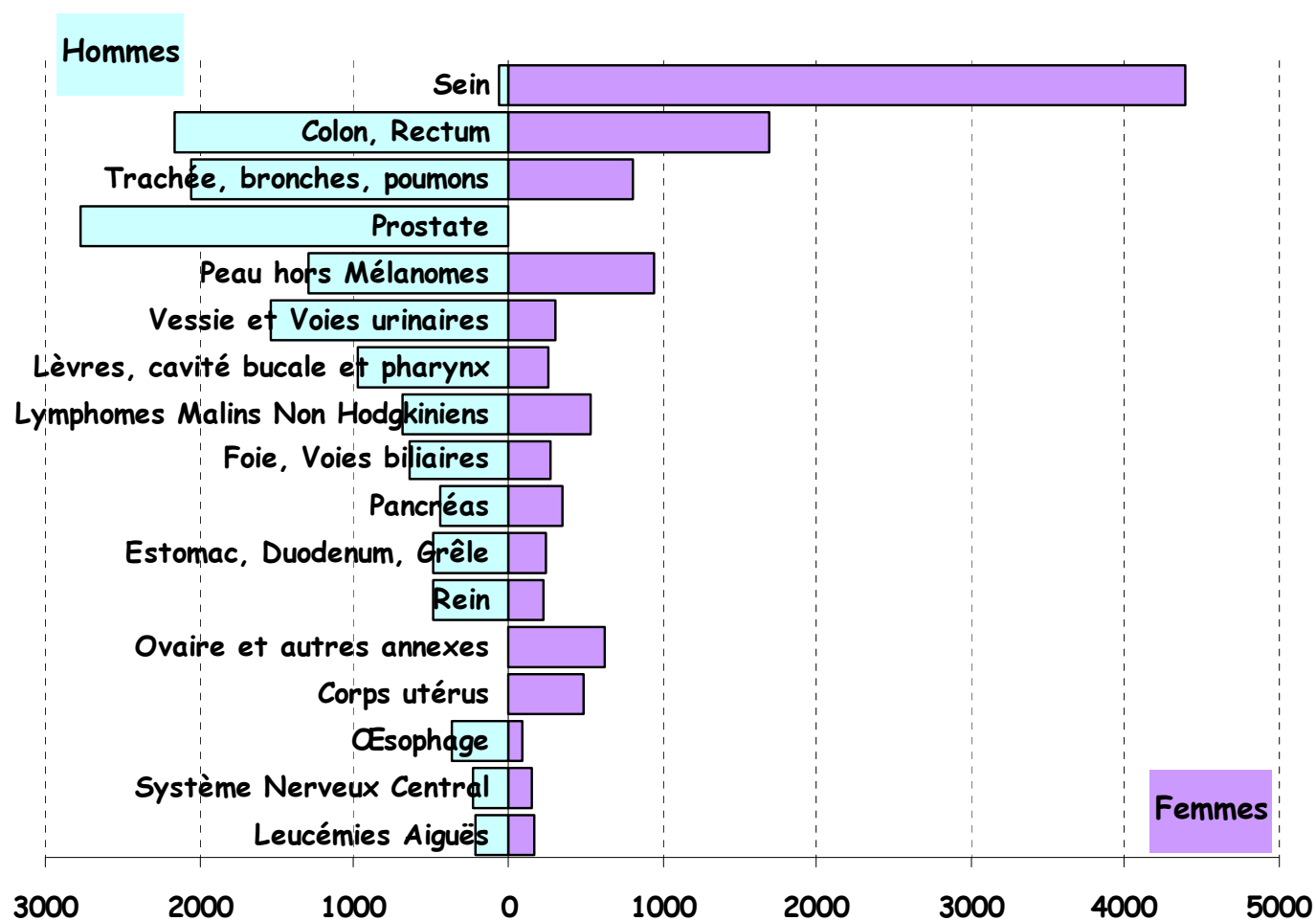
- Profil des cas prévalents sur l'ensemble des TM

Trachée, bronches, poumons	Nb Patients	Pourcentage de					Âge			
		Femmes	Nouveaux	Métastases	Décès	>= 75	1° Quartile	Médiane	3° Quartile	Moyenne
2011	2 865	28,2	58,8	53,4	35,7	24,3	58	65	74	65,7
2010	2 835	26,9	61,9	53,7	35,6	22,4	57	65	74	65,2

Thyroïde	Nb Patients	Pourcentage de					Âge			
		Femmes	Nouveaux	Métastases	Décès	>= 75	1° Quartile	Médiane	3° Quartile	Moyenne
2011	367	73,6	73,0	10,1	4,6	10,1	41	53	65	53,6
2010	392	72,2	71,9	8,2	4,1	8,2	42,5	53	64,5	53,3

••••

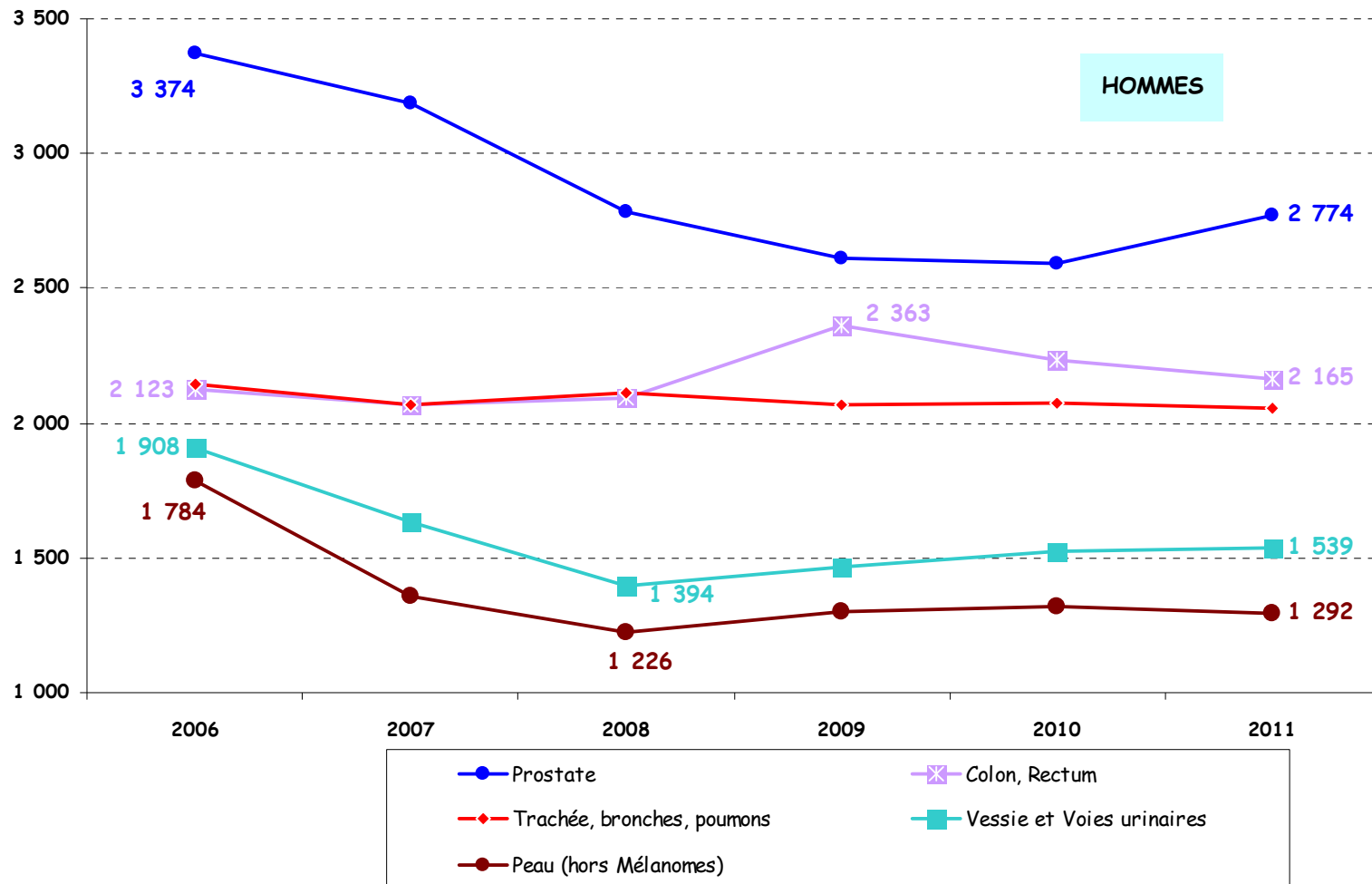
Tumeurs Malignes de l'Adulte : principaux cancers prévalents en 2011



SOURCE : PMSI 2011, PATIENTS ADULTES DOMICILIÉS EN RÉGION CENTRE

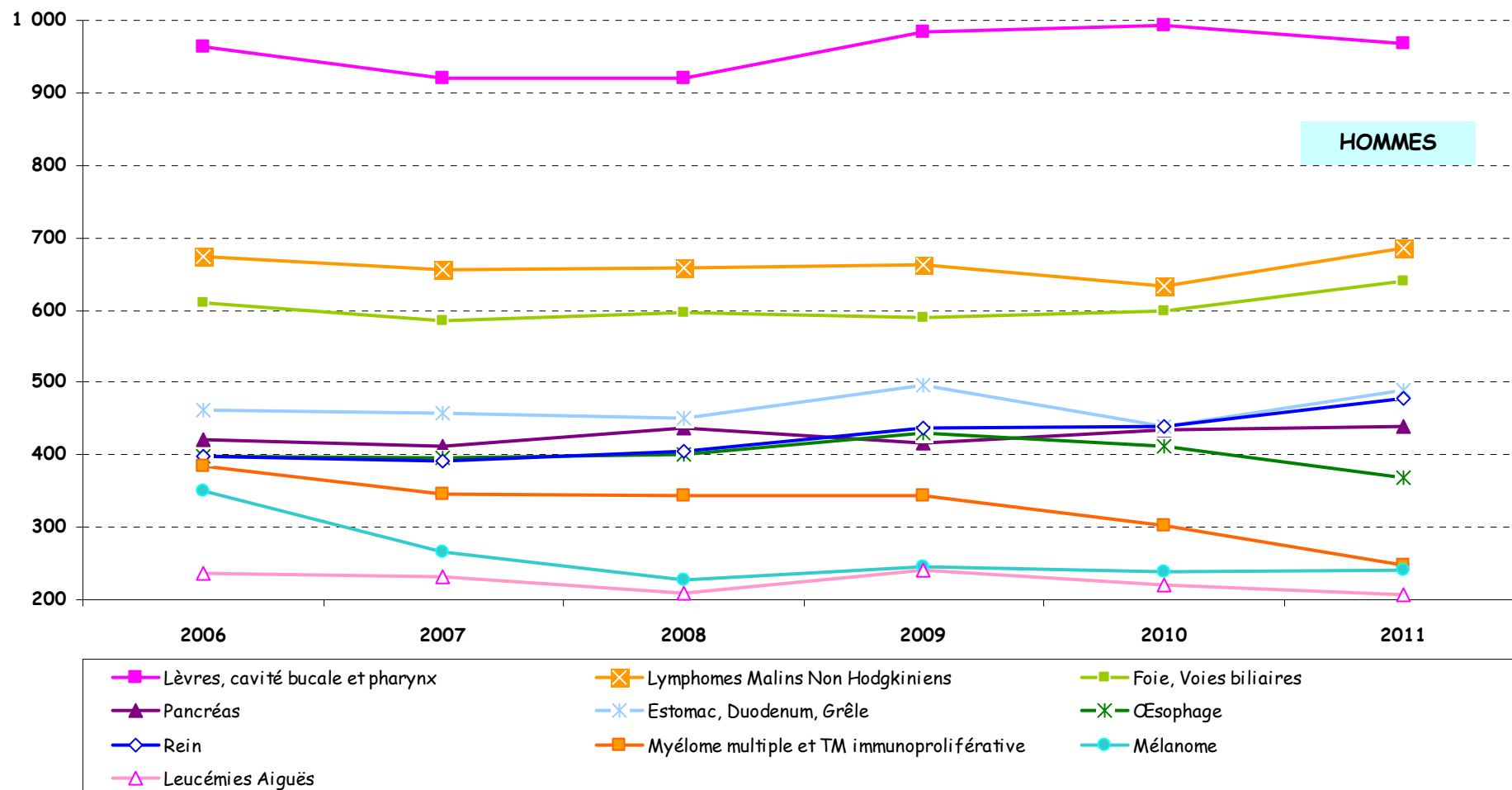
Tumeurs Malignes de l'Homme (1)

Principales tumeurs malignes (nb) des hommes domiciliés en Région Centre- Évolution 2006-2011



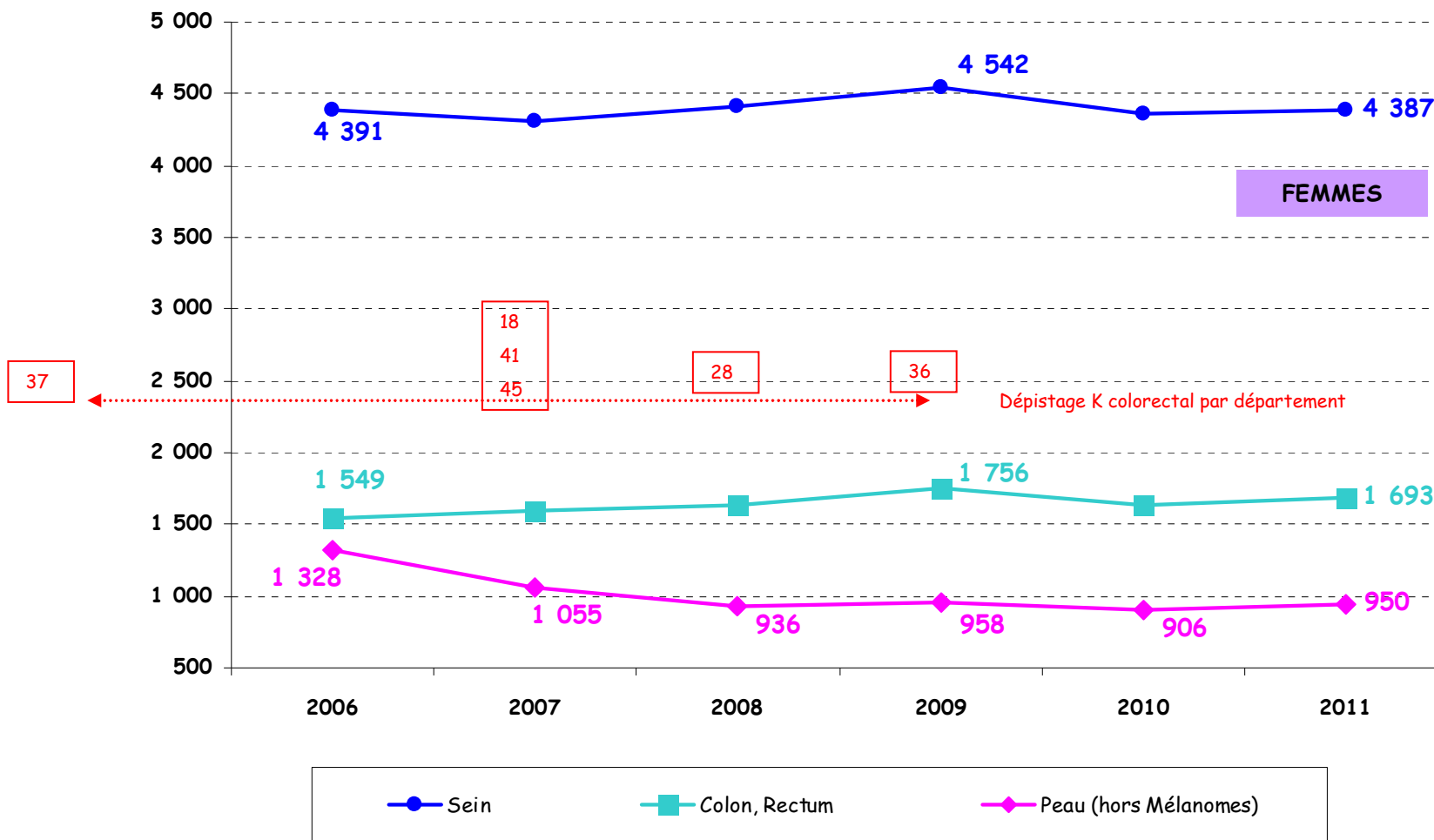
Tumeurs Malignes de l'Homme (2)

Autres tumeurs malignes (nb) des hommes domiciliés en Région Centre- Évolution 2006-2011



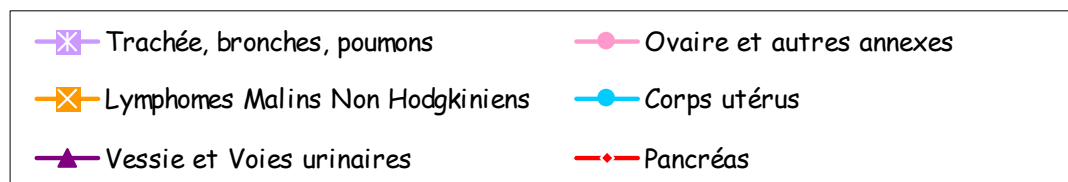
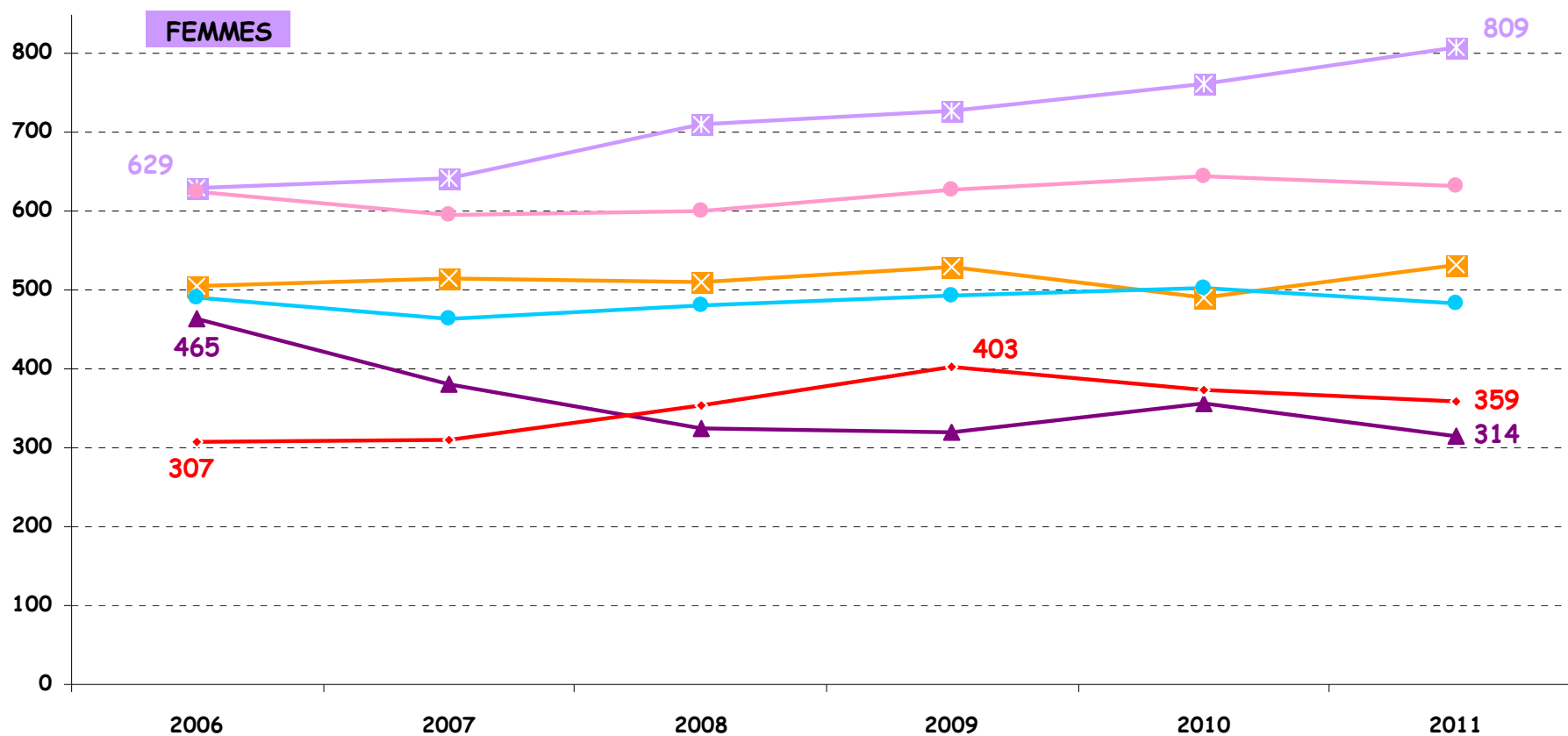
Tumeurs Malignes de la Femme (1)

Principales tumeurs malignes (nb) des femmes domiciliées en Région Centre-
Évolution 2006-2011

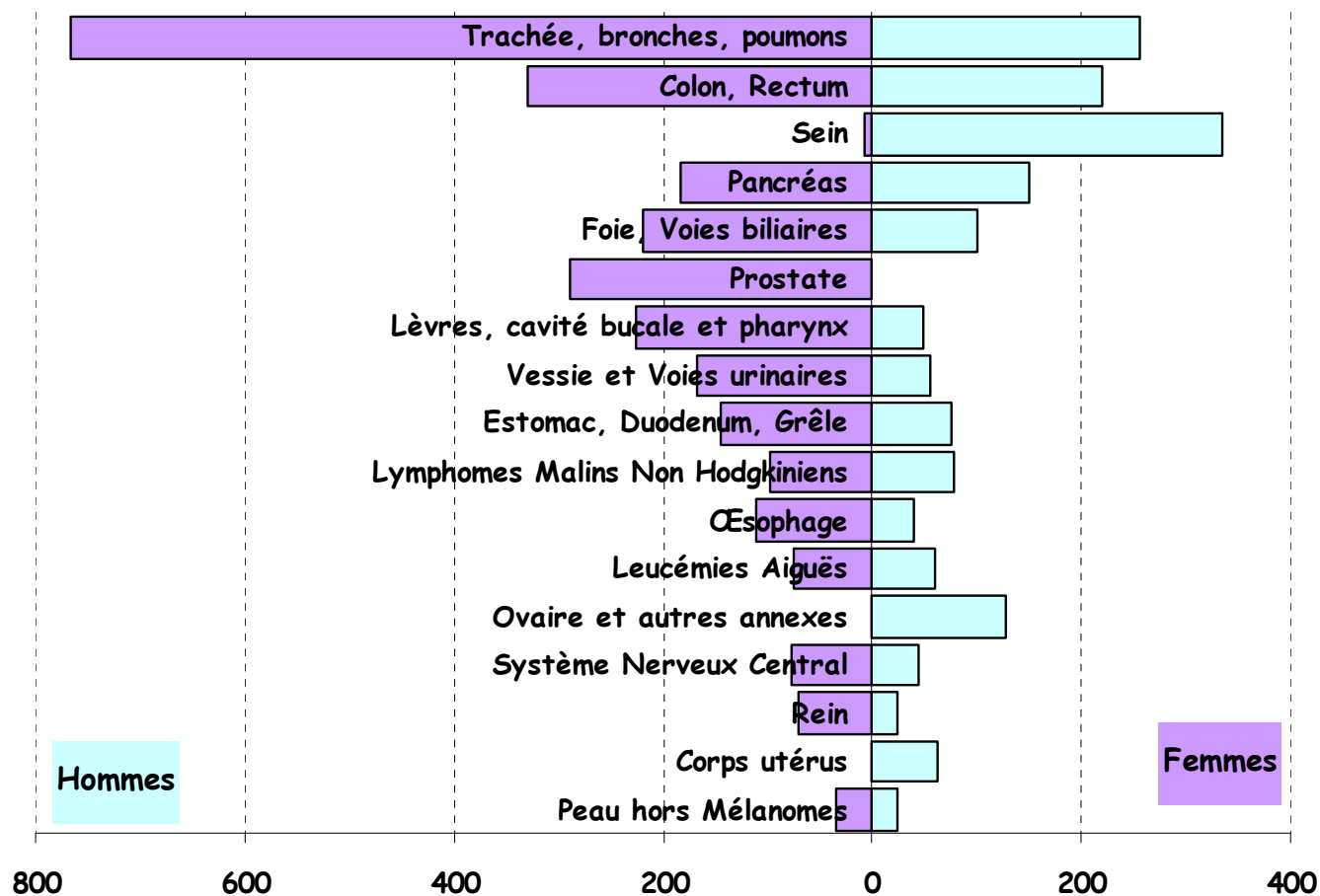


Tumeurs Malignes de la femme (2)

Principales tumeurs malignes (nb) des femmes domiciliées en Région Centre-
Évolution 2006-2011



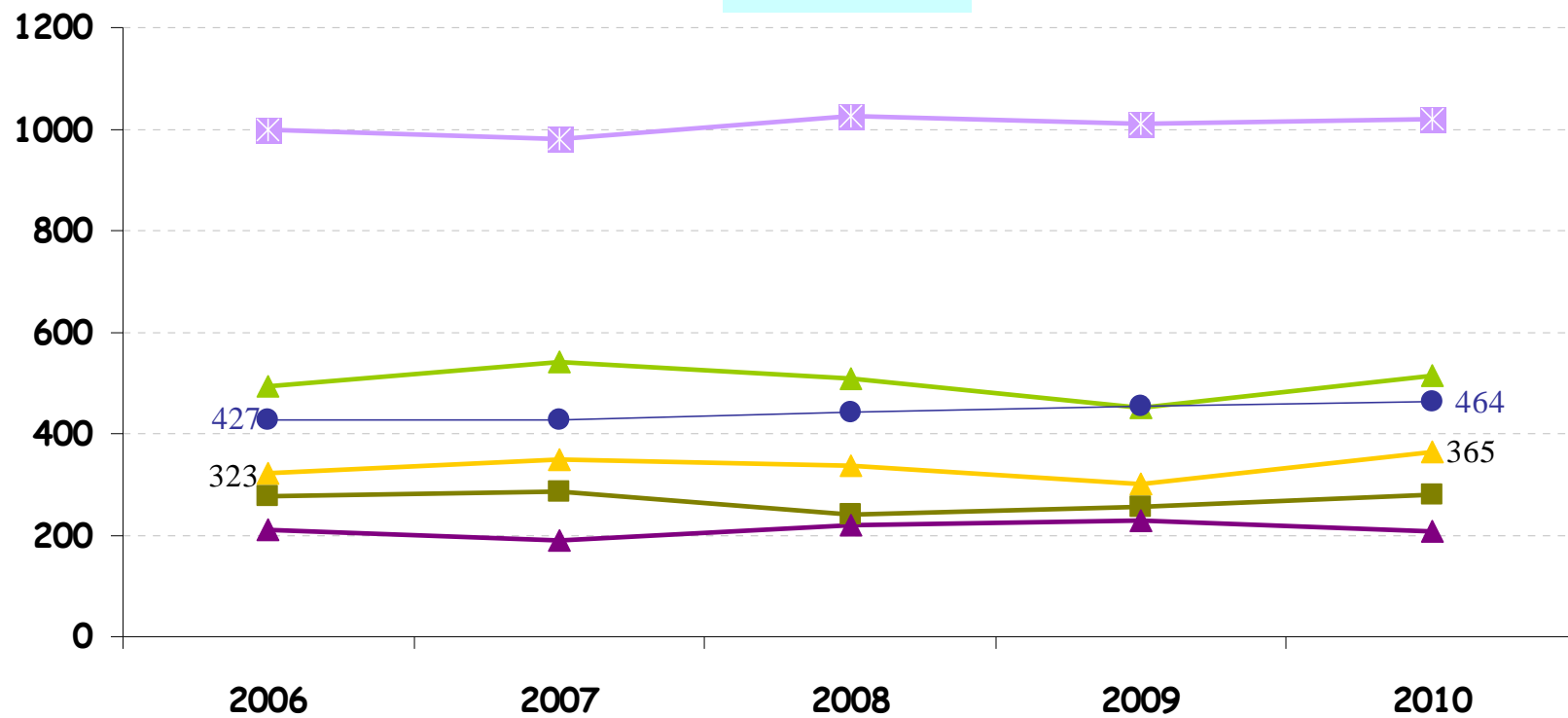
Tumeurs Malignes de l'Adulte : principaux décès hospitaliers par cancer



SOURCE : PMSI 2011, PATIENTS ADULTES DOMICILIÉS EN RÉGION CENTRE

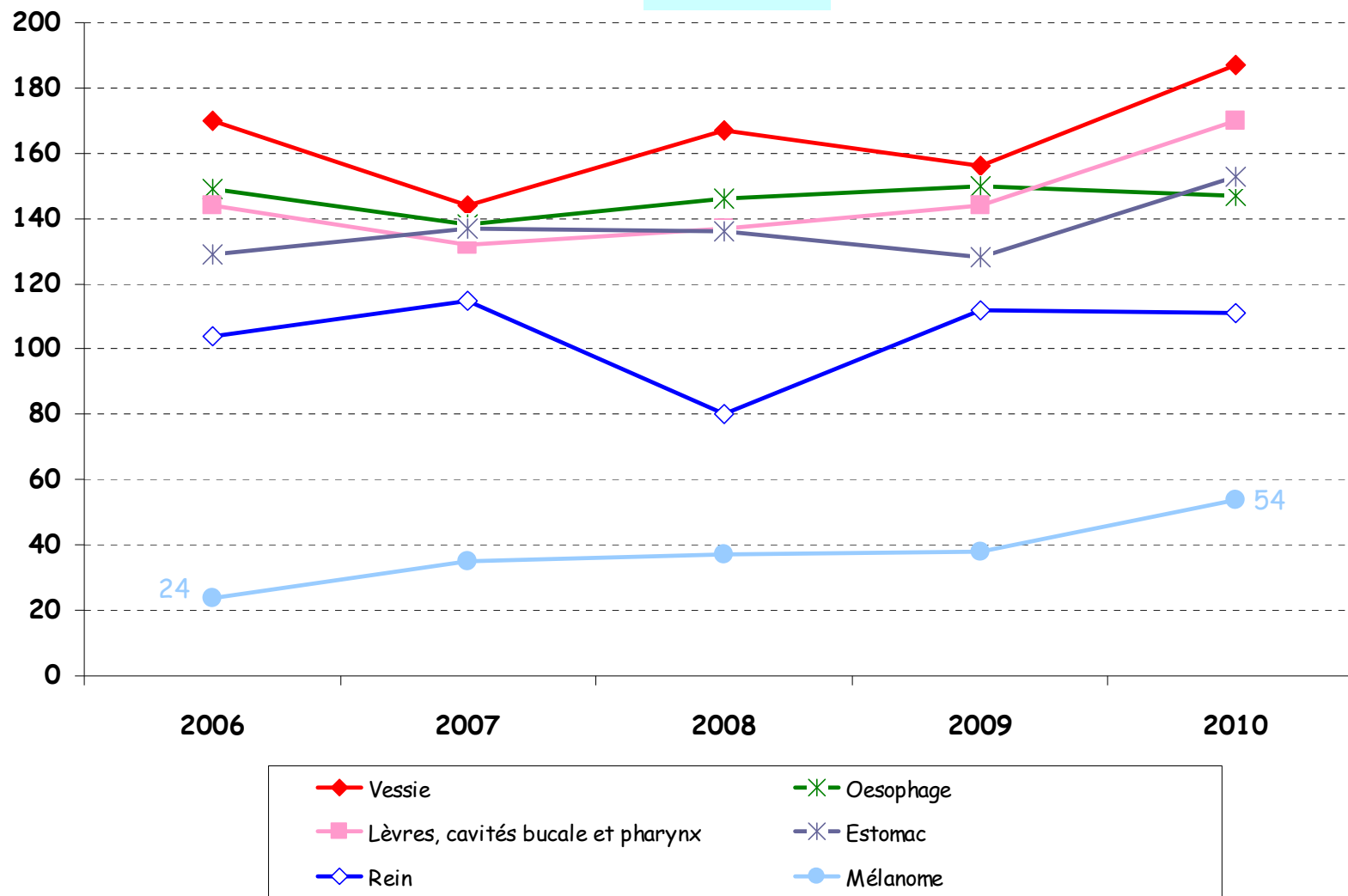
Décès par Tumeur Maligne de l'Homme

HOMMES

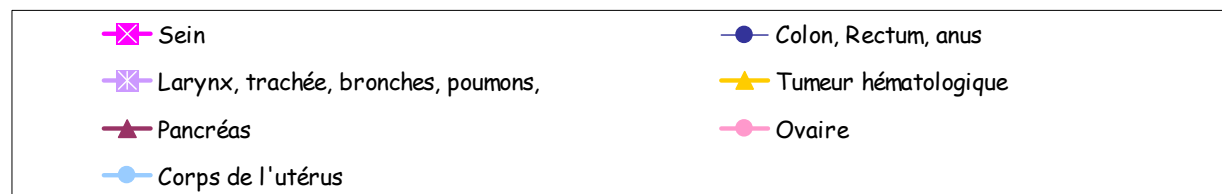
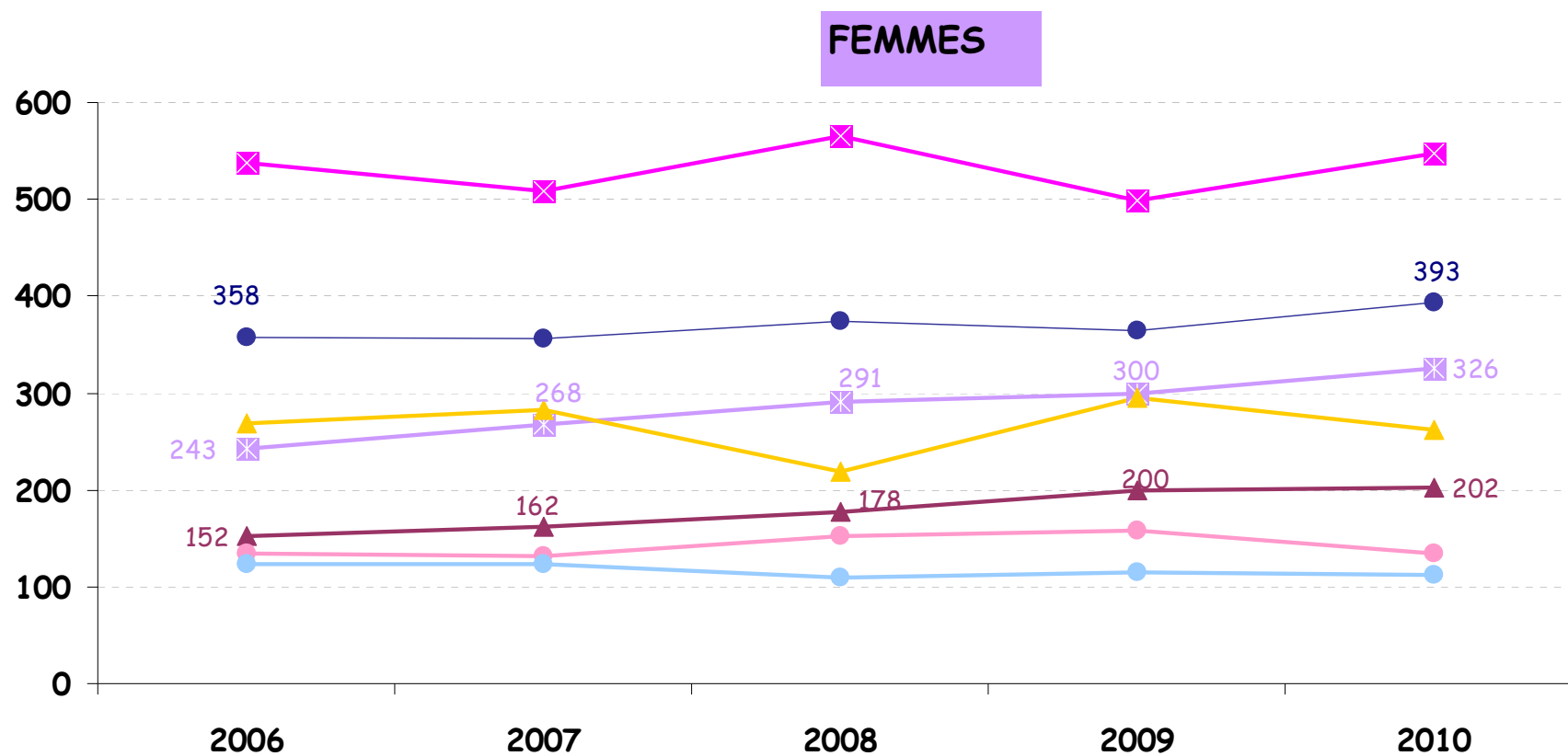


Décès par Tumeur Maligne de l'Homme

HOMMES

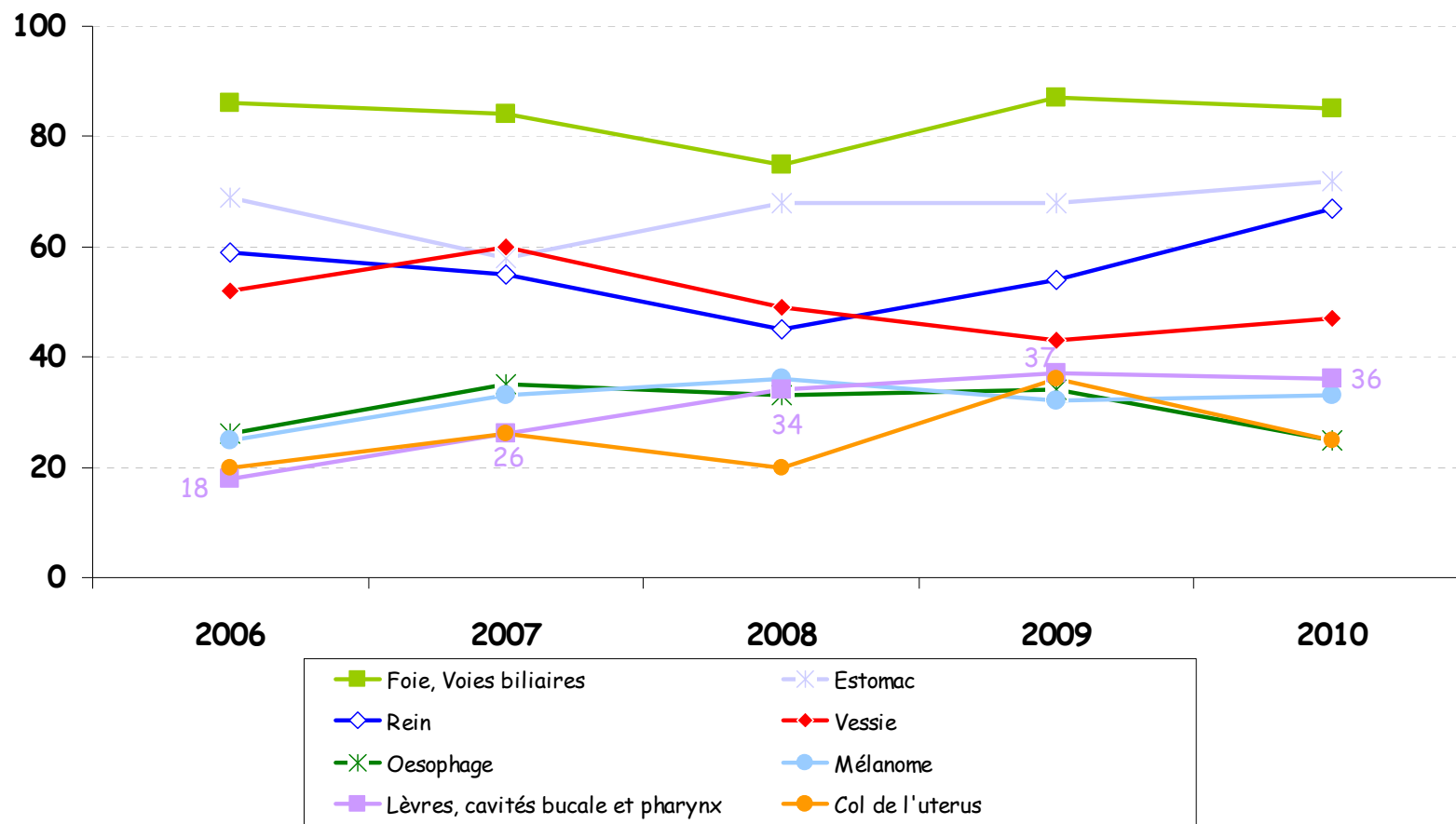


Décès par Tumeur Maligne de la Femme



Décès par Tumeur Maligne de la Femme

FEMMES



SOURCE : CepiDC 2006-2010, PATIENTS (>=15ans) DOMICILIÉS EN RÉGION CENTRE

des ZOOMS...

- Nouveaux (?) patients
- ≥ 75 ans (32%)
- < 40 ans (3,3%)
- < 18 ans (1%)
- Patients VIH, en cours d'analyse

CONCLUSIONS RAPPORT ADULTE

- Principaux chiffres de la RC, malgré les limites du PMSI ⇒ interprétation prudente avec cliniciens
- Etape initiale : épidémiologique
- Prévisions de tendances nationales* :
 - stabilité voire baisse des cancers chez l'homme et augmentation chez la femme ≈ RC
 - ordre de fréquence des principaux cancers selon le sexe (incidence et mortalité) ≈ RC
 - Mortalité en baisse chez l'homme, baisse moindre chez la femme # RC stable chez l'homme, augmente légèrement chez la femme mais faible recul

*www.e-cancer.fr/component/docman/doc_download/9736-la-situation-du-cancer-en-france-en-2012

CONCLUSIONS RAPPORT ADULTE

- **Sein** : stabilisation prévue et réellement observée en RC. Baisse de la mortalité non observée en RC sur la période 2006-2010
 - **Prostate** : baisse en RC, stabilisation de l'incidence prévue au niveau national. Mortalité stable mais RC en surmortalité/autres régions
 - **Cancer colorectal**, au 3ème rang des cancers ($\sigma+\text{♀}$), après une augmentation depuis 2008 (dépistage), stabilisation depuis 2010 comme prévu au niveau national
 - **Cancer Broncho-pulmonaire**, 1ère cause de décès par cancer : augmentation impressionnante d'incidence et de mortalité chez la femme
 - Pas l'augmentation prévue des **mélanomes** mais une relative **baisse** en RC (mais activité «externe» non décrite)
- # projections nationales

MERCI

- A tous ceux qui soignent et... codent,
- À l'ARS & ONCOCENTRE à l'origine de ces études,
- De votre invitation & attention !